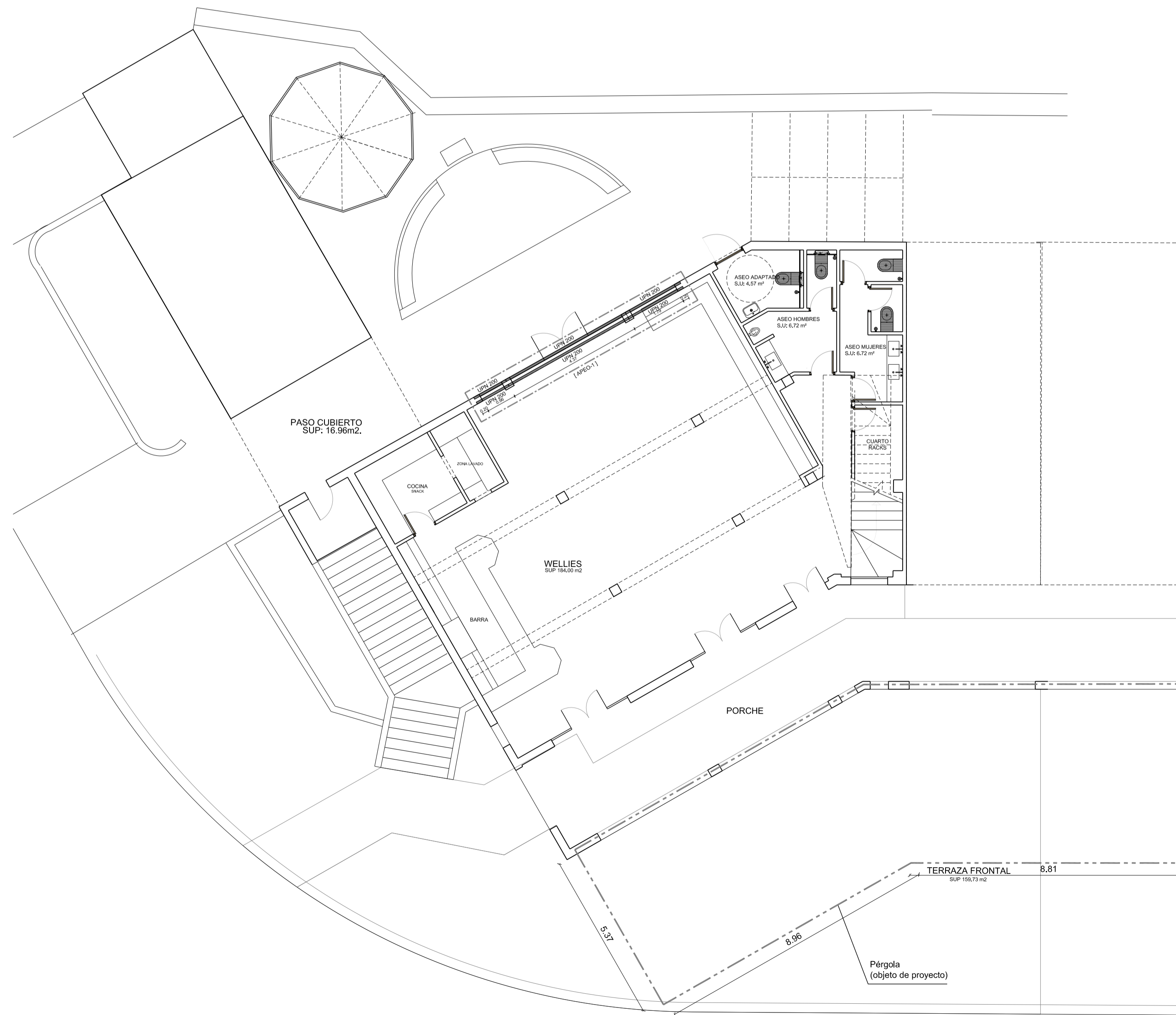
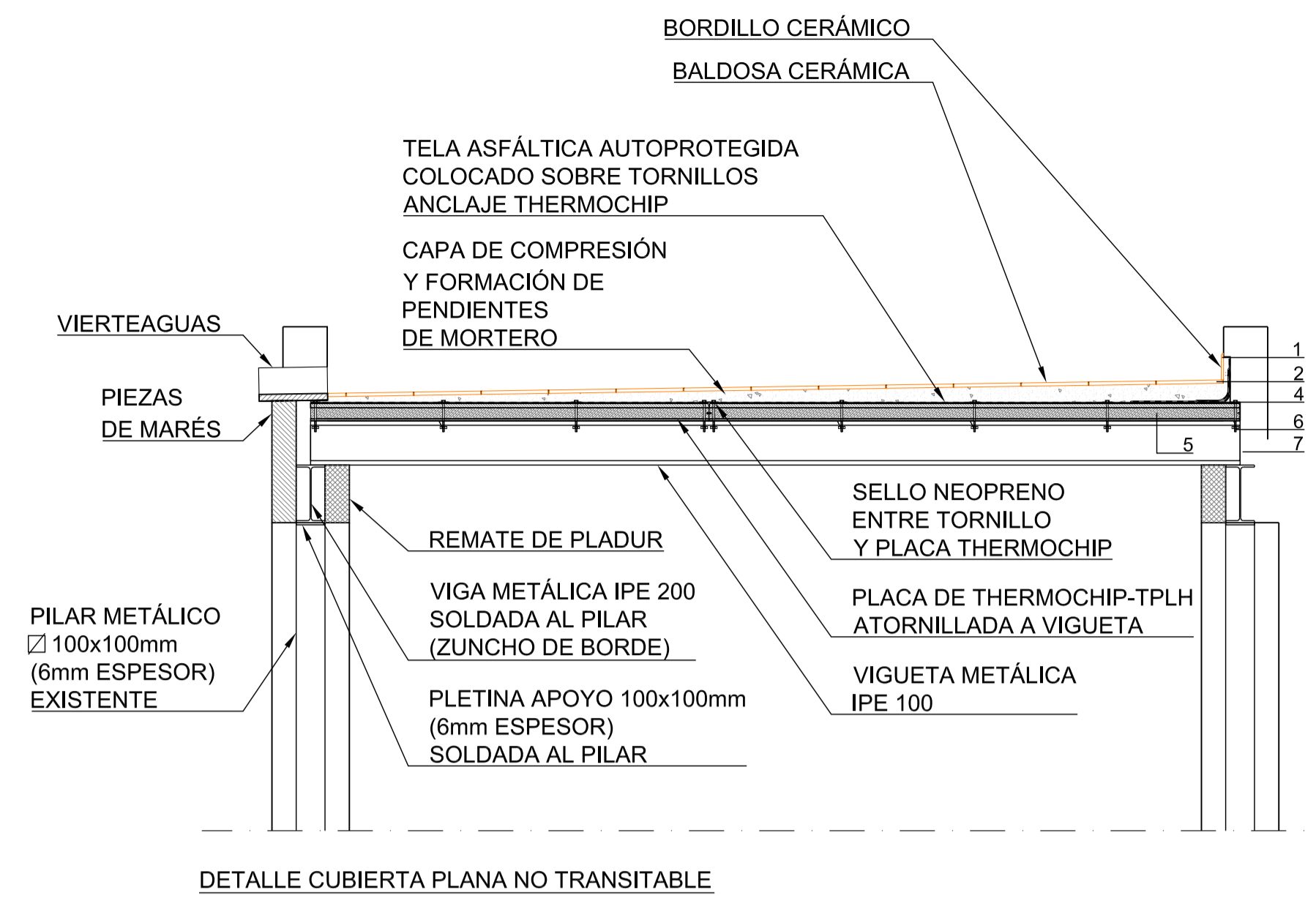


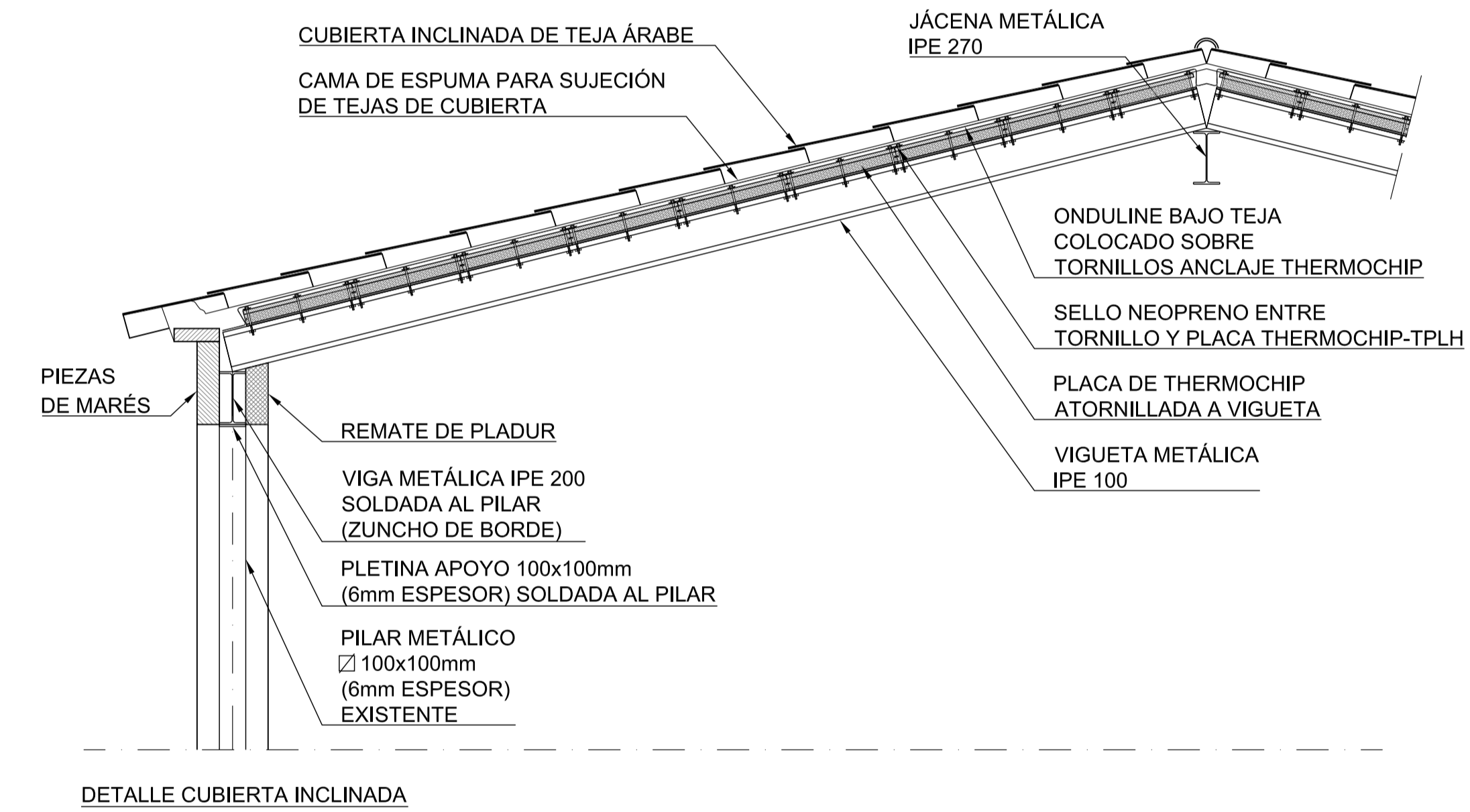
PLANTA PISO - ESTADO REFORMADO



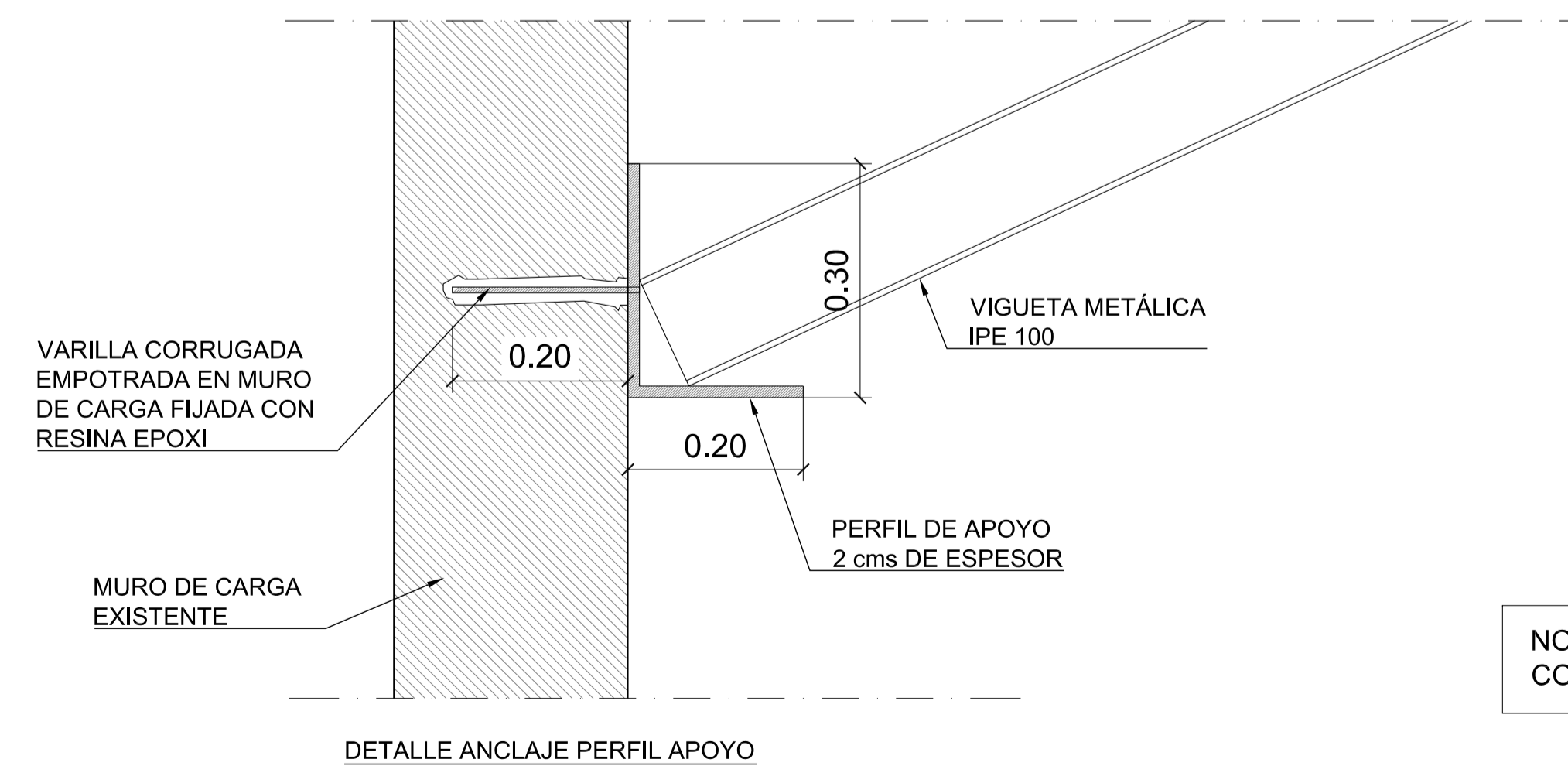
PLANTA BAJA - ESTADO REFORMADO



DETALLE CUBIERTA PLANA NO TRANSITABLE

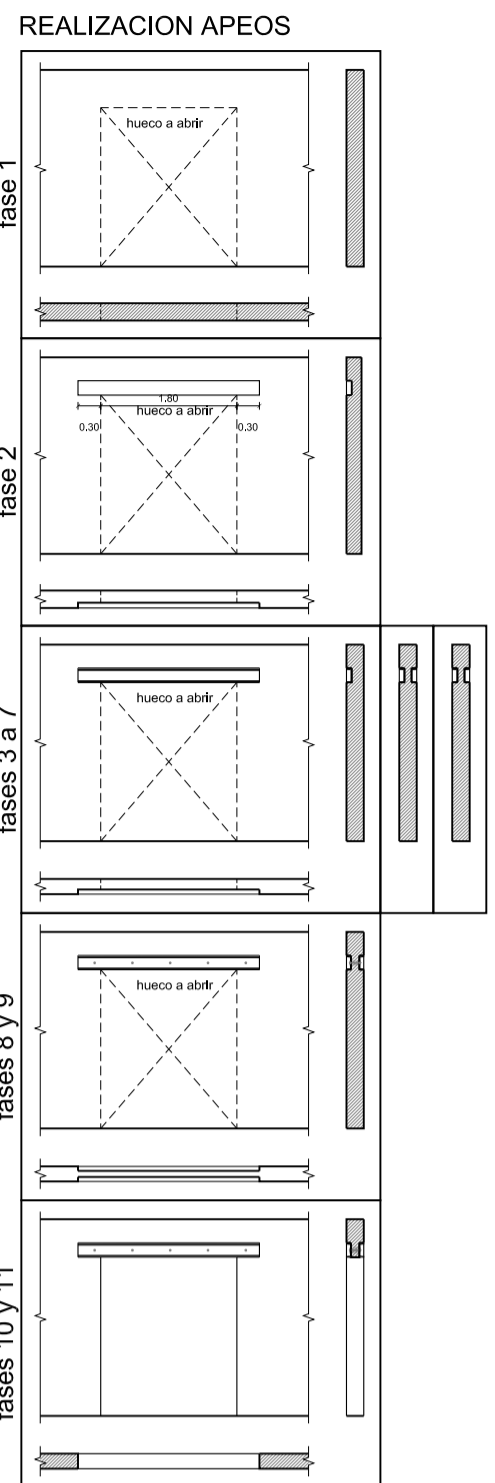


DETALLE CUBIERTA INCLINADA



DETALLE ANCLAJE PERFIL APOYO

NOTA: TODAS LAS COTAS DEBERÁN COMPROBARSE EN OBRA



- 1.- Montaje de base a medida.
- 2.- Poner muros para colocar perfil UPN.
- 3.- Colocar perfil IPE en los muros.
- 4.- Realizar huecos con mortero espesado.
- 5.- Realizar huecos para la cama para colocar perfil UPN.
- 6.- Colocar perfil UPN en los huecos.
- 7.- Realizar huecos con mortero espesado.
- 8.- Realizar perforaciones para pasar tornillos.
- 9.- Colocar las chapas de los UPN.
- 10.- Colocar las chapas soldadas en la parte posterior de las UPN.
- 11.- Colocar chapas soldadas en la parte posterior de las UPN.

BERNARDO OLIVER JAUME
COL·LE·GI·O D'AR·QUIT·ECT·ES DE·LL·L·L·S
 01.04.2016 11/02270/16
 Segellat
 (Ley 25/2009, R.D. 1000/2010, M.E.H. Llei 10/1998, C.A.B.)
 C/ MIRET 1º 35 ARQ. CP: 07011
 PALMA DE MALLORCA
 e-mail: bernardo.oliver@bo-arq.com
 TEL - FAX 971 790362/ 607485730

PROYECTO BÁSICO Y DE EJECUCIÓN DE REFORMA DE LOCAL EXIST. (ANTES REST. "WELLIES")

PROPIEDAD
 QUÉDATE CONMIGO S.L.

SITUACION
 LOCALES 22, 23, 24 y 25
 PUERTO DEPORTIVO PUERTO PORTALS
 PORTALS NOUS, T.M. CALVIÀ.

MARZO 2016 EXP. 658/16

PLANO
ESTRUCTURA
 PLANTA BAJA
 PLANTA PISO

ESCALA	PLANO Nº
1/100	E.01