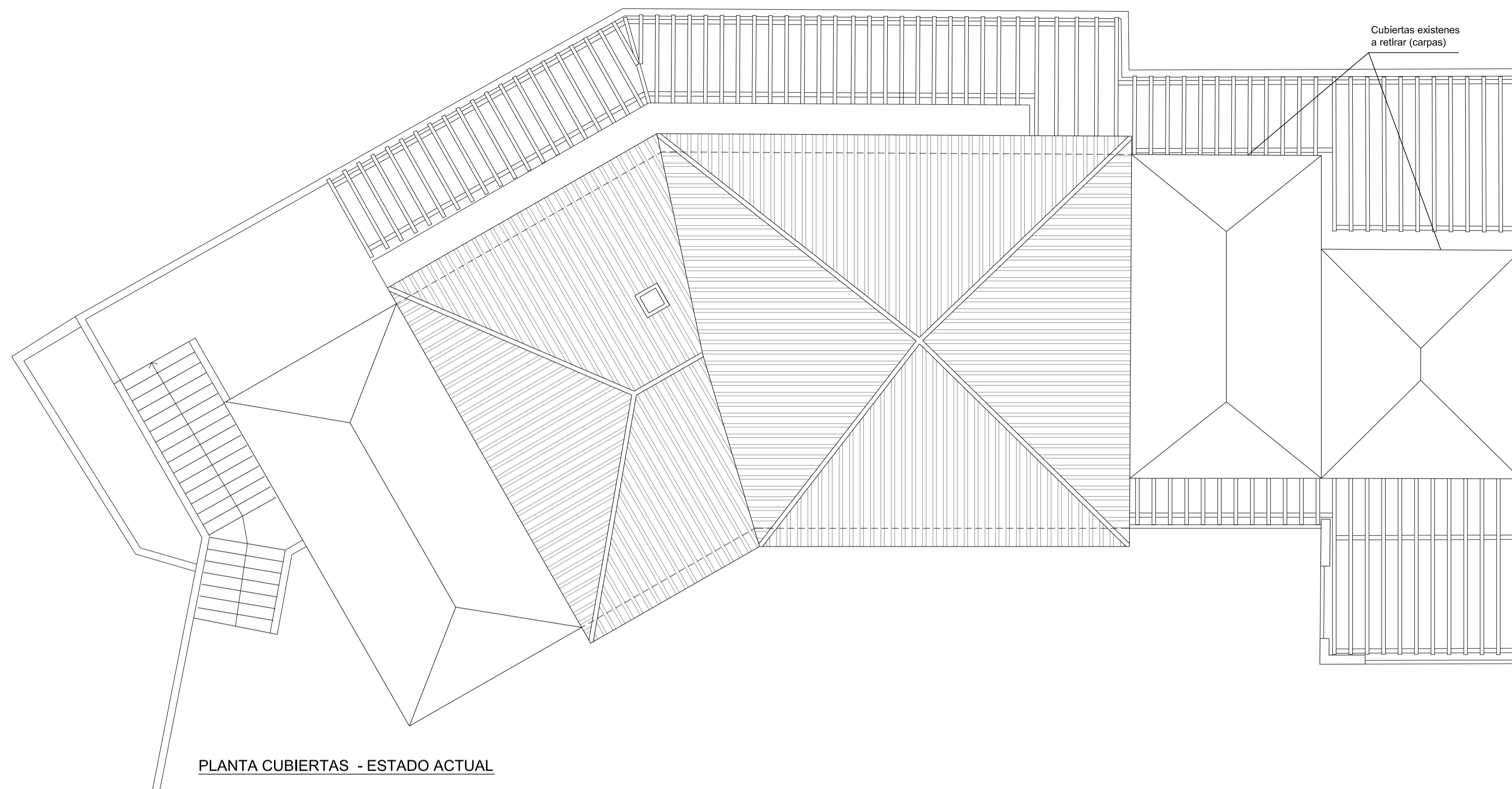
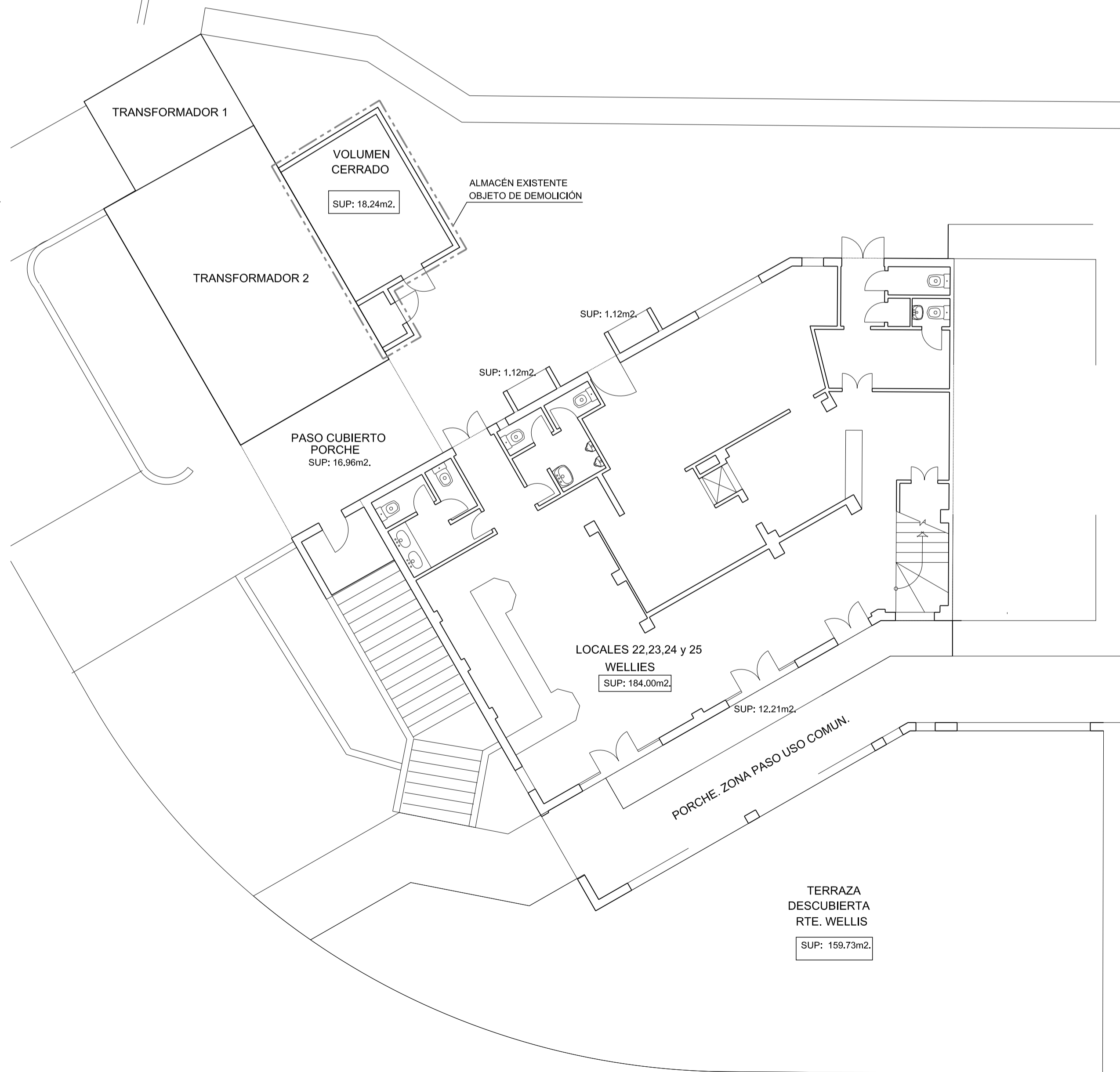


PLANTA PISO - ESTADO ACTUAL



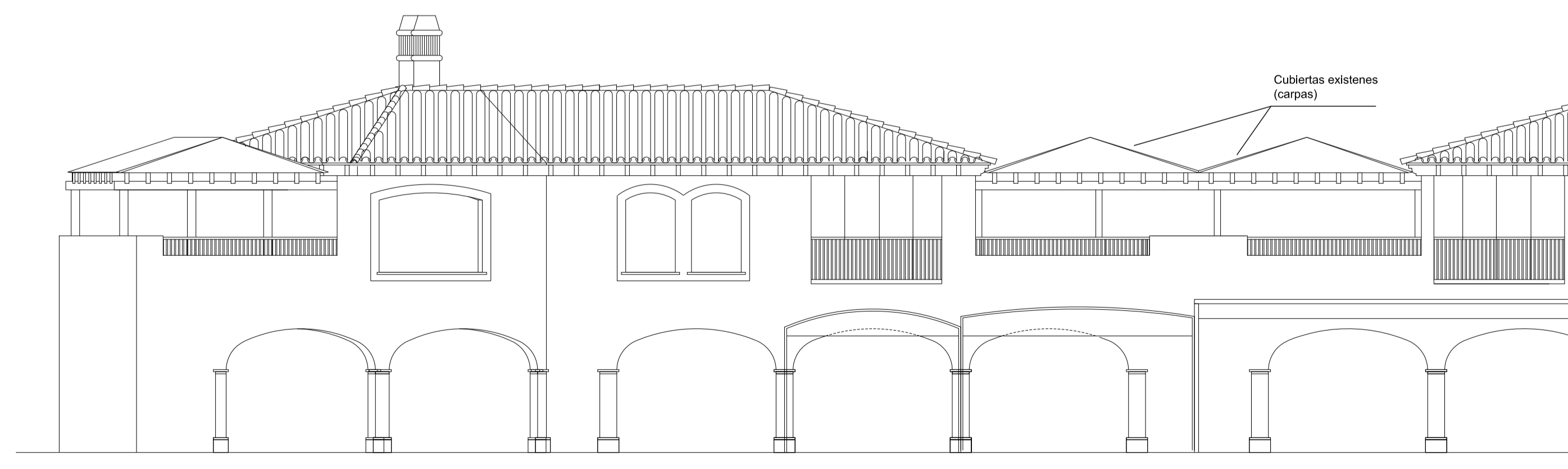
PLANTA CUBIERTAS - ESTADO ACTUAL



PLANTA BAJA - ESTADO ACTUAL



SECCIÓN A-A' (ESTADO ACTUAL)



ALZADO PRINCIPAL (ESTADO ACTUAL)

BERNARDO OLIVER JAUME
 COL·LEGI D'ARQUITECTES ILLUS TRI·LEARS
 01.04.2016 11/02270/16
 Segellat
 (Ley 25/2009, R.D. 1000/2010, MEH, Llei 10/1998, C.A.B.)
 C/ MIRET nº 35 ARQ. CP: 07011
 PALMA DE MALLORCA
 e-mail: bernardo.oliver@bo-arq.com
 TEL - FAX 971 790362/ 607485730

PROYECTO BÁSICO Y DE EJECUCIÓN DE REFORMA DE LOCAL EXIST. (ANTES REST. "WELLIES")

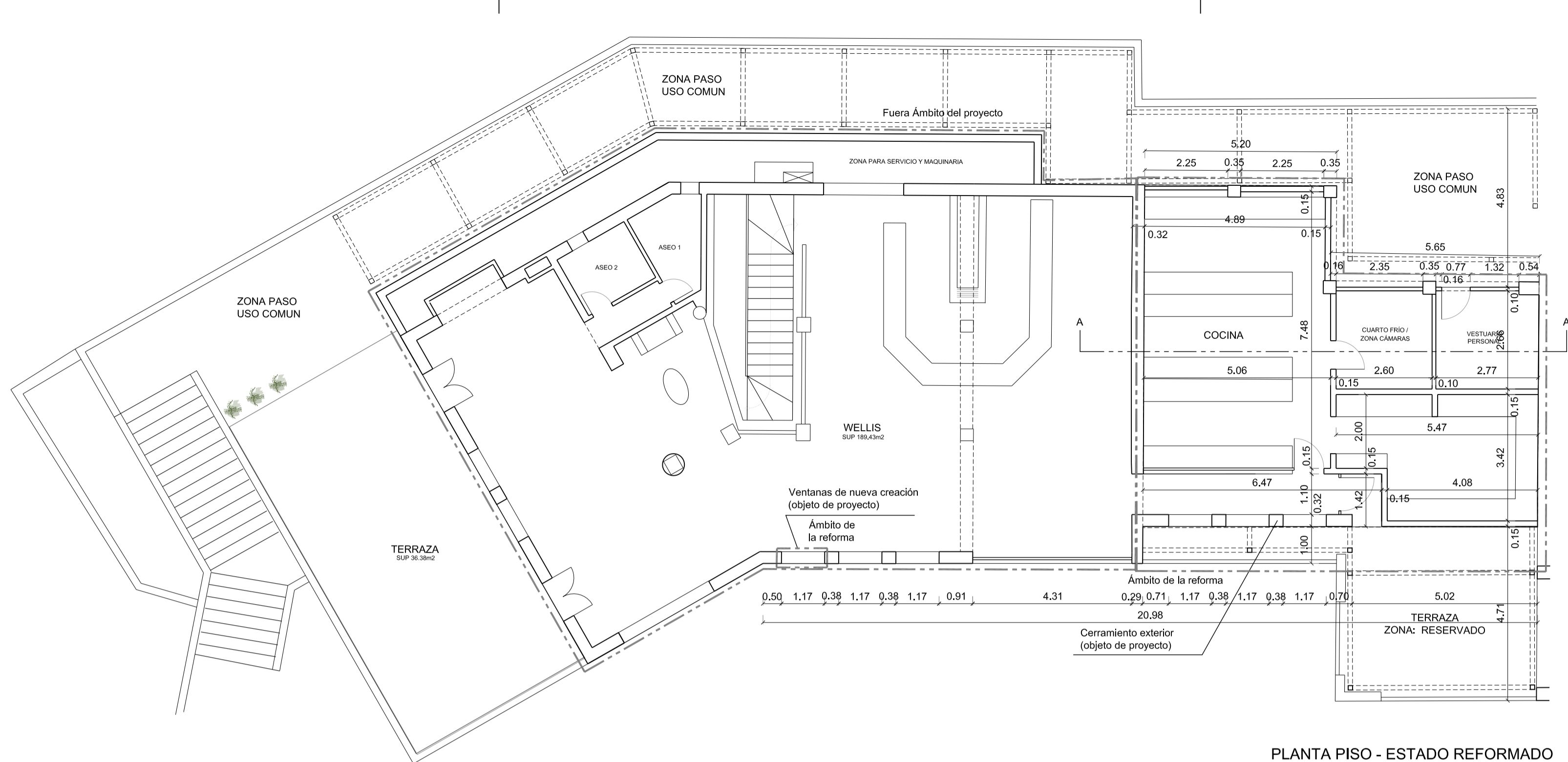
PROPIEDAD
 QUÉDATE CONMIGO S.L.

SITUACION
 LOCALES 22, 23, 24 y 25
 PUERTO DEPORTIVO PUERTO PORTALS
 PORTALS NOUS, T.M. CALVIÀ.

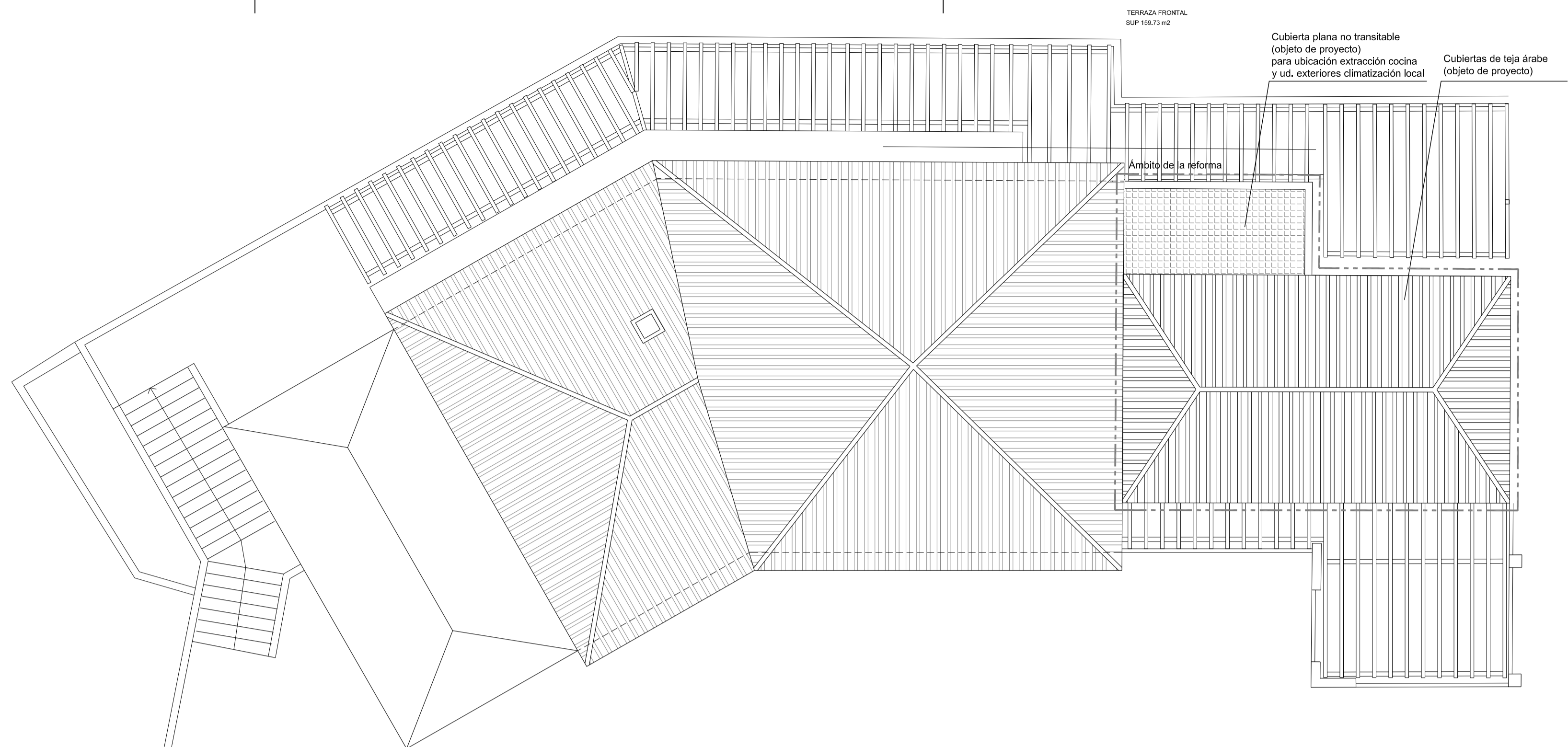
MARZO 2016 EXP. 658/16

PLANO
ESTADO ACTUAL
 PLANTAS, ALZADO PRINCIPAL Y SECCIÓN A-A'

ESCALA	PLANO Nº
1/100	EA.01

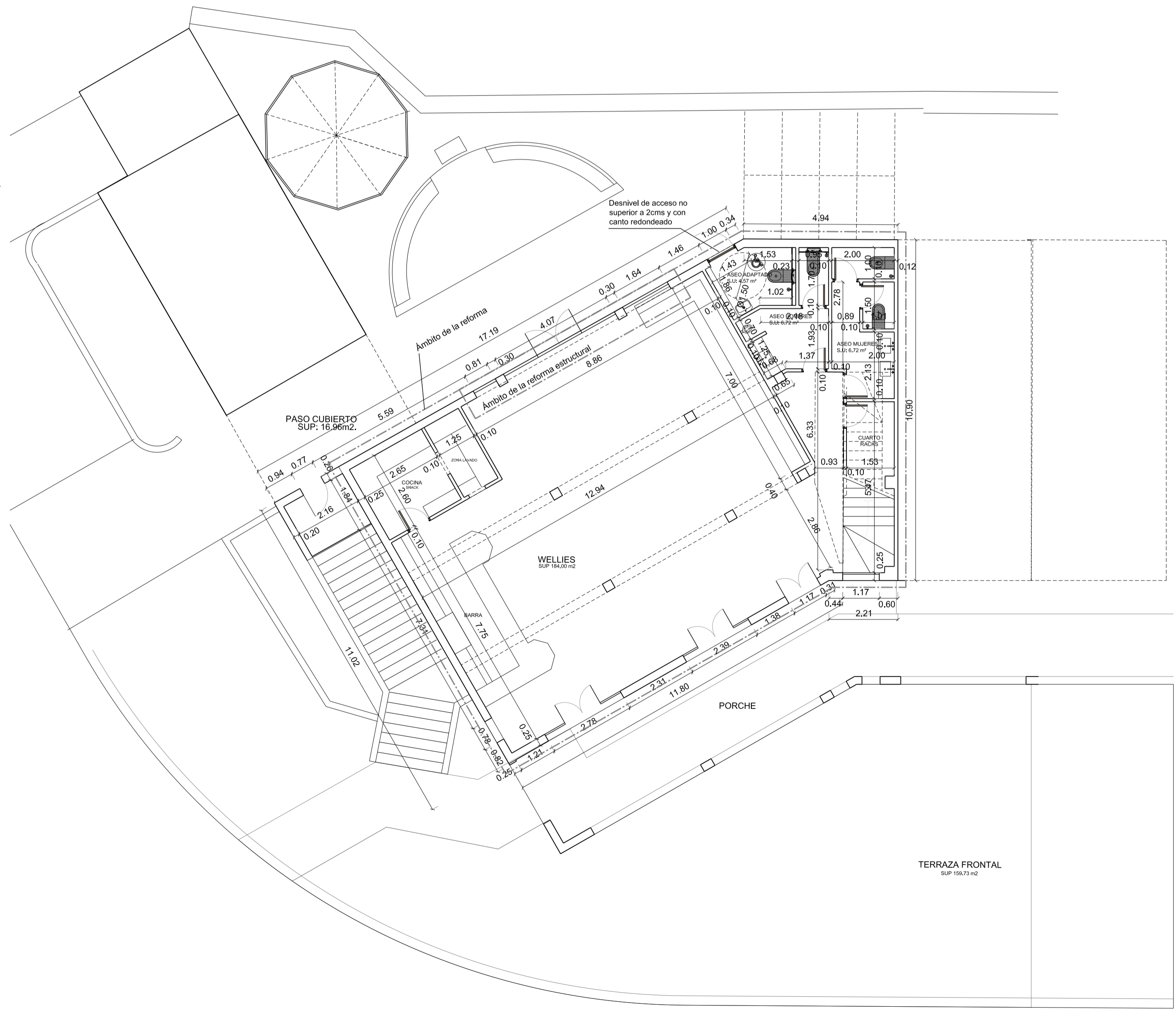


PLANTA PISO - ESTADO REFORMADO

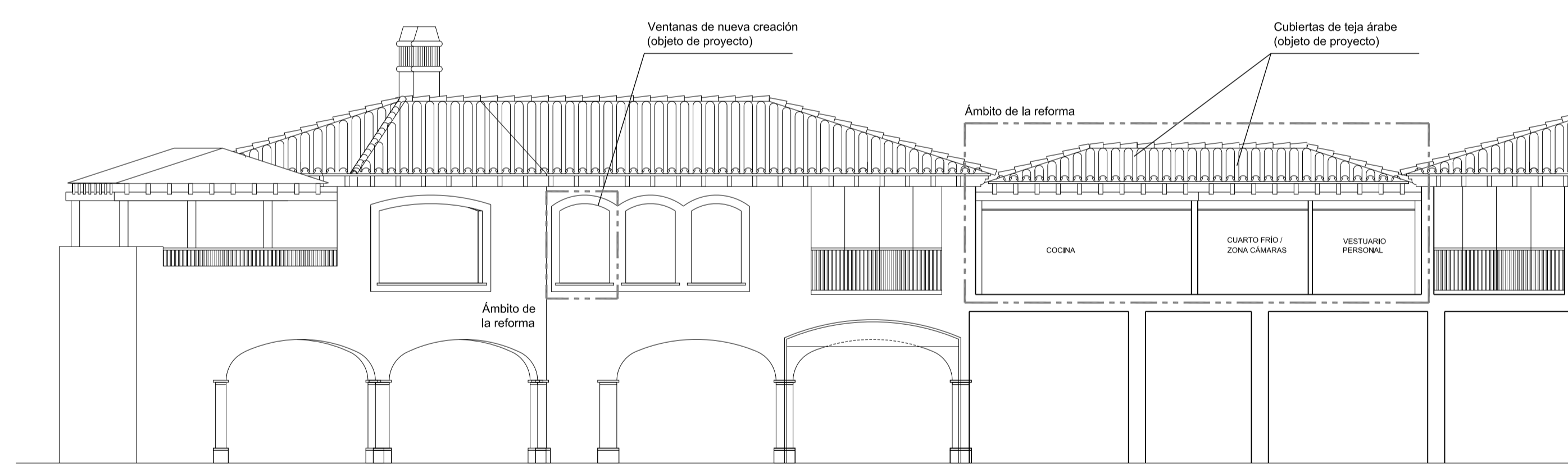


PLANTA CUBIERTAS - ESTADO REFORMADO

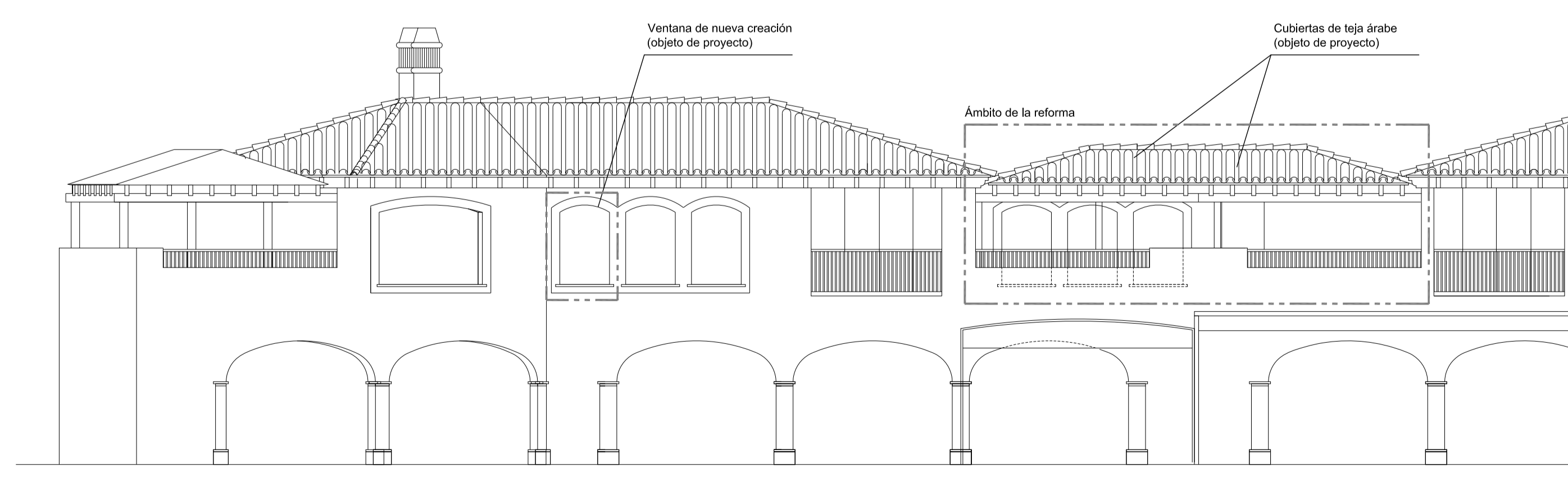
SUP. REFORMA PL. BAJA.....	184.26 m ²
SUP. REFORMA PL. PISO.....	108.79 m ²
SUP. REFORMA TOTAL.....	293.05 m ²
SUP. REFORMA ESTRUCTURAL.....	86.85 m ²



PLANTA BAJA - ESTADO REFORMADO



SECCIÓN A-A' ESTADO REFORMADO



ALZADO PRINCIPAL ESTADO REFORMADO

BERNARDO OLIVER JAUME
 COL·LECCIO D'ARQUITECTES ILLUS TRIANGLEARS
 01.04.2016 11/02270/16
 Segeliat
 (Ley 25/2009, R.D. 1030/2010, MEH, Lm 10/1998, CAB)
 C/ MIRET nº 35 ARQ. CP: 07011
 PALMA DE MALLORCA
 e-mail: bernardo.oliver@bo-arq.com
 TEL - FAX 971 790362/ 607485730

PROYECTO BÁSICO Y DE EJECUCIÓN DE REFORMA DE LOCAL EXIST. (ANTES REST. "WELLIES")

PROPIEDAD
 QUÉDATE CONMIGO S.L.

SITUACION
 LOCALES 22, 23, 24 y 25
 PUERTO DEPORTIVO PUERTO PORTALS
 PORTALS NOUS, T.M. CALVIÀ.

MARZO 2016 EXP. 658/16

PLANO
 REFORMA
 PLANTAS, ALZADO PRINCIPAL Y SECCIÓN A-A'

ESCALA	PLANO Nº
1/100	02