



**CURS 2009-2010**

# **GUIA DE RECURSOS i ACTIVITATS EDUCATIVES**



Un dels principals eixos estructurals de la *Conselleria de Medi Ambient* és l'educació ambiental. Des de la nostra Conselleria apostam decididament per l'educació dels nostres infants i no tan infants, en temes tan importants com el canvi climàtic, la presa de consciència del nostre entorn, el coneixement dels nostres espais naturals, conscienciació en la prevenció d'incendis, etc.

Per això, a través de la *Direcció General de Canvi Climàtic i Educació Ambiental*, posam a disposició de tots els centres educatius, tot un seguit d'iniciatives i activitats encaminades a educar a la població, començant pels més petits, en tots aquells temes que són fonamentals per encarar el futur de la nostra terra.

Tallers, conferències, recorreguts per espais naturals i visites entre d'altres, formen part d'una extensa oferta que pretén, com altres iniciatives de divulgació, conscienciació i prevenció, que els ciutadans de les nostres illes, petits i grans, puguin prendre consciència que les nostres illes tenen un patrimoni natural que suposa un tresor a preservar, i per damunt de tot, aprendre totes aquelles coses que els permetran conèixer les conseqüències dels nostres hàbits i canviar-los.

Així, convidam a tots els centres educatius a participar d'aquestes activitats i no perdre l'ocasió de gaudir-les.

Miquel Àngel Grimalt i Vert  
*Conseller de Medi Ambient*



L'educació ambiental és cada vegada més present en els vostres centres educatius. La preocupació, la protecció i el respecte cap el nostre entorn esdevenen objectius bàsics en moltes de les vostres propostes pedagògiques, fins al punt de convertir-se en eixos fonamentals dels projectes educatius.

Des de la *Conselleria de Medi Ambient*, a través de la *Direcció General de Canvi Climàtic i Educació Ambiental*, volem impulsar propostes educatives que contribueixin a donar suport a les activitats mediambientals que realitzau en els vostres centres.

Estic segura que és el sistema educatiu l'escenari bàsic per impulsar i consolidar experiències d'educació ambiental i el marc privilegiat per dur-les a terme.

Per acabar, us vull fer arribar el meu reconeixement per l'excel·lent tasca que duis a terme, perquè qualsevol de les petites accions que realitzam contribueixen a construir una societat cada vegada més respectuosa, sostenible i solidària.

Magdalena Estrany Espada  
*Directora general de Canvi Climàtic  
i Educació Ambiental*

A es Carnatge en bicicleta.....	8
Ajudem el bosc... sempre! .....	9
Cimera escolar contra el canvi climàtic.....	11
Climent climàtic “Viu 1 món Viu” .....	12
Compta cada gota, cada gota compta.....	13
Contacontes .....	14
El bingo de les espècies.....	15
El món a les teves mans .....	16
emPORTa'm .....	17
Fes renou amb els residus .....	18
Haurem de passar calor? .....	19
Interpretació de l'ús del territori a Mallorca .....	20
La serra a l'escola.....	21
L'alimentació saludable.....	22
L'aposta .....	23
L'horticultura ecològica.....	24
Parlem de canvi climàtic .....	25
Per no perdre l'energia .....	26
Projecte Conèixer .....	27
Quants planetes consumim?.....	29
Taller d'aromes.....	30
Taller de caça i medi natural .....	31
Vida extraordinària d'Angeleta Bonnín .....	32
Visitam un lloc.....	33
Visita al Centre d'Interpretació del Parc Nacional Marítim i Terrestre de l'Arxipèlag de Cabrera.....	34
Visita al Centre d'interpretació de la finca pública de Son Real .....	35
Visita a la Fundació per la Conservació del Voltor Negre .....	36
Taules Mallorca i Menorca.....	37
Taules Eivissa i Formentera .....	38

**Edició:** Conselleria de Medi Ambient  
Direcció General de Canvi Climàtic i Educació Ambiental

**Coordinació:** Direcció General de Canvi Climàtic i Educació Ambiental

**Disseny:** Dos Puntos

**Impressió:** Loracar

**Dipòsit Legal:** PM.2001-2009

# A ES CARNATGE EN BICICLETA

*Es Carnatge* és un espai protegit situat a prop de Palma, al nucli urbà des *Coll den Rabassa*. El recorregut, d'uns 7 km de distància, l'iniciarem al *Moll Vell*, amb el *Parc de la Mar* i el conjunt d'edificis historicoartístics al davant. Resseguint el carril bici interpretarem allò que ens ofereix aquest bocí de litoral, fins a arribar a les ruïnes de les cases de *Es Carnatge*, destinades, antigament, a escorxar els animals morts de malaltia.

## Objectius

- . Conèixer un espai protegit urbà. Saber què és una ANEI.
- . Reconèixer les característiques del paisatge del litoral.
- . Conèixer la toponímia del litoral.
- . Interpretar la influència de l'activitat humana en la configuració actual del litoral.
- . Valorar els elements històrics i artístics.
- . Conèixer els valors paleontològics de l'indret.
- . Interpretar el canvi climàtic.
- . Fomentar el transport sostenible.

## Nivell

ESO, batxillerat, cicles formatius i persones adultes.

## Dies de visita

Dimarts i dijous.

## Durada

3 hores aproximadament.

## Capacitat

Un grup classe.

## Observacions

Activitat gratuïta.  
Bicletes a càrrec de Fundació Balears Sostenible.

## Àmbit territorial

Mallorca.



# AJUDEM EL BOSC... SEMPRE!

*La Xarxa de Defensa del Patrimoni Forestal DEPFO* és una iniciativa que impulsa la *Direcció General de Medi Forestal i Protecció d'Espècies*, que pretén obrir noves vies de participació a la població que habita en zones forestals i que vol fer prendre consciència del risc d'incendi i intercanviar experiències sobre els nostres espais forestals i la seva defensa.

## Objectius

- . Millorar la relació de les persones amb el seu entorn forestal.
- . Disminuir el nombre d'incendis.
- . Augmentar la consciència del risc d'incendi i els coneixements bàsics d'autoprotecció.

## XERRADES I TALLERS FORESTALS

Les xerrades sobre aspectes mediambientals dels nostres boscs van acompanyades de fotografies, audiovisuals, dibuixos... i, sempre que és possible, se complementen amb informació específica de l'espai on se fa l'activitat. Els tallers són activitats pràctiques amb un format molt adaptable a cada realitat.

**Nivell:** educació infantil i primària.

**Lloc de realització:** centre educatiu.

**Durada:** 2 hores aproximadament.

**Capacitat:** un grup classe.

**Àmbit territorial:** municipis de Tramuntana i Llevant nord (Mallorca), preferentment.



# CIMERA ESCOLAR CONTRA EL CANVI CLIMÀTIC

Al 1997, la ciutat japonesa de *Kyoto* va acollir una cimera en què els països industrialitzats se comprometeren a executar un conjunt de mesures per reduir l'emissió de gasos d'efecte hivernacle. Això se coneix com el protocol de *Kyoto*.

*Kyoto* va posar de moda conceptes com canvi climàtic, efecte hivernacle, escalfament global... Però, què és tot això?

## Objectius

- . Saber què és el medi ambient.
- . Saber què són els recursos naturals.
- . Entendre el significat de desenvolupament sostenible.
- . Reconèixer les energies alternatives.
- . Comprendre què és l'efecte hivernacle.
- . Definir escalfament global i canvi climàtic.
- . Proposar bones pràctiques per lluitar contra el canvi climàtic.
- . Recrear la cimera.

## VISITES

Les visites poden realitzar-se en un lloc determinat (viver forestal de Menut, aeròdrom de Son Bonet...); també, en espais interessants propers a l'entorn del grup sol·licitant.

**Nivell:** educació infantil, educació primària, ESO, batxillerat, cicles formatius i persones adultes.

**Lloc de realització, durada i capacitat:** en funció segons la visita elegida.

**Àmbit territorial:** municipis de Tramuntana i Llevant nord (Mallorca), Menorca i Eivissa, preferentment.

## REPOBLACIONS I JARDINS FORESTALS

Les repoblacions amb plantes autòctones contribueixen a la presa de consciència davant els incendis forestals i a la creació i millora de la massa forestal.

**Nivell:** educació infantil, educació primària, ESO, batxillerat, cicles formatius i persones adultes.

**Lloc de realització:** espai forestal a determinar o centre educatiu.

**Durada:** 3 hores aproximadament.

**Capacitat:** dos grups classe.

**Àmbit territorial:** municipis de Tramuntana i Llevant nord (Mallorca), Menorca, Eivissa i Formentera, preferentment.



## Nivell

Sisè curs d'educació primària.

## Lloc de realització

Centre educatiu.

## Aportació de la Conselleria de Medi Ambient

Educador per a la recreació de la cimera, guia didàctica per al professorat, quadern de treball per a l'alumnat, panell informatiu i assessorament.

## Capacitat

Un grup classe.

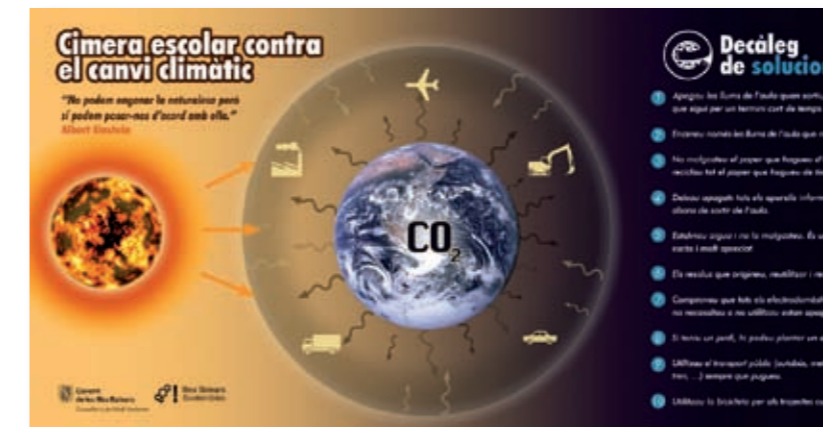
## Observacions

Activitat gratuïta.

S'ha de treballar prèviament a l'aula.

## Àmbit territorial

Mallorca.



# CLIMENT CLIMÀTIC “VIU 1món VIU”

En *Climent Climàtic* està molt preocupat. La nostra casa gran, el planeta Terra, està en perill. Les persones, com a conseqüència del mal ús que hem fet dels recursos que la Terra ens a ofert, hem romput el fràgil equilibri que la naturalesa sempre ha mantingut. En *Climent Climàtic*, personatge creat per *Guillem Sansó*, fa un repàs, en clau provocativa, però comptant amb la participació i intervenció dels infants, dels grans problemes que assoten el Planeta, a l'hora que proposa solucions per tal de construir una societat més sostenible i solidària.

## Objectius

- . Apropar a l'alumnat els grans problemes mediambientals i d'altres que d'ells se'n deriven.
- . Introduir, a través de l'educació artística, conceptes com la gestió dels recursos, el canvi climàtic o la problemàtica de l'aigua.
- . Provocar la participació i la intervenció de l'alumnat.
- . Despertar l'esperit crític dels infants.



## Nivell

Segon i tercer cicle d'educació primària.

## Lloc de realització

Centre educatiu.

## Dies de realització

Dimarts i dimecres.

## Durada

Aproximadament 50 minuts.

## Capacitat

50 alumnes.

## Observacions

Activitat gratuïta.  
El centre ha de comptar amb un espai adient per realitzar l'activitat.

## Àmbit territorial

Mallorca i Menorca.



# COMPTA CADA GOTA, CADA GOTA COMPTA

L'aigua és un dels recursos més preuats i necessaris per a la vida, però, al mateix temps, un dels menys valorats.

Aquesta proposta vol responsabilitzar l'alumnat sobre l'ús racional d'aquest importantíssim recurs natural que és l'aigua.

## Objectius

- . Sensibilitzar l'alumnat envers un consum sostenible de l'aigua potable.
- . Prendre consciència de la despesa energètica que comporten els tractaments de l'aigua a causa de la limitació dels recursos que se sofreixen a les illes.
- . Mostrar el procediment que se du a terme per fer arribar l'aigua a les aixetes de casa nostra i el seu posterior tractament per tal de poder-la reutilitzar i retornar-la al medi.
- . Assumir que l'aigua és un recurs limitat i que depèn del nostre ús.

## Nivell

Tercer cicle d'educació primària, ESO, batxillerat, cicles formatius i persones adultes.

## Dies de realització

Dimarts i dijous.

## Durada

Aproximadament 4 hores.

## Capacitat

50 alumnes.

## Observacions

Activitat gratuïta.  
Presentació prèvia al centre educatiu.  
Visita a la Planta Dessaladora d'Aigua de la Badia de Palma i a l'Estació Depuradora d'Aigües Residuals de Lluçmajor. Material didàctic.

## Àmbit territorial

Mallorca.



# CONTACONTES

A través dels contes i les rondalles volem apropar el medi ambient als més petits. La màgia d'aquestes narracions ens serveix de fil conductor per explicar que les nostres accions quotidianes són d'extrema importància per a la salut del nostre Planeta.

## Objectius

- . Conscienciar l'alumnat sobre la conservació del medi.
- . Fomentar hàbits de respecte cap a la natura.

## Nivell

Educació infantil.

## Lloc de realització

Centre educatiu.

## Dies de realització

Dimarts i dijous.

## Durada

50 minuts aproximadament.

## Capacitat

Un grup classe.

## Observacions

Activitat gratuïta.

## Àmbit territorial

Eivissa, Formentera, Mallorca i Menorca.



# EL BINGO DE LES ESPÈCIES

Joc didàctic introduït per una explicació teòrica de les diferents espècies emblemàtiques de Mallorca, acompanyat d'una projecció d'imatges i una pràctica per tal de familiaritzar els infants sobre la fauna i la flora més característica de la seva illa.

## Objectius

- . Familiaritzar els infants amb la seva fauna endèmica.
- . Conscienciar l'alumnat sobre la conservació del medi.
- . Fomentar hàbits de respecte cap a la natura.
- . Sensibilitzar sobre la problemàtica associada a les espècies autòctones.

## Nivell

Segon cicle d'educació primària.

## Lloc de realització

Centre educatiu.

## Dies de realització

Dimecres i divendres.

## Durada

60 minuts aproximadament

## Capacitat

Un grup classe.

## Observacions

Activitat gratuïta.

## Àmbit territorial

Mallorca





# EL MÓN A LES TEVES MANS

Voleu lluitar contra el canvi climàtic amb els nostres inflables? Hauràs de combatre amb els gasos d'efecte hivernacle, trobar bolles d'aigua o fer punteria amb els residus. I en acabar... marcar un gol en favor del medi ambient!

## Objectius

- . Prendre consciència de la fragilitat del medi ambient.
- . Introduir, a través del joc, conceptes relacionats amb el canvi climàtic.
- . Proposar bones pràctiques per minimitzar els efectes del canvi climàtic.

# emPORTa'm

Visita guiada per donar a conèixer les activitats que se realitzen en un port. Veure com arriben les barques, com descarreguen les captures, poder parlar amb els pescadors i, fins i tot, pujar dalt d'una embarcació són algunes de les activitats que ofereix aquesta proposta educativa. Tot per emportar-se, després, aquesta experiència a l'escola.

## Objectius

- . Apropar els escolars a la realitat d'un port de Mallorca.
- . Saber reconèixer distints tipus d'embarcació.
- . Aprendre quins són els distints arts de pesca.
- . Reconèixer les espècies capturades.
- . Prendre consciència sobre la importància de la captura selectiva i sostenible.
- . Apreciar la importància del punt de recollida de Residus Tòxics Perillosos.
- . Transmetre la necessitat de reduir la contaminació del nostre mar.



## Nivell

Educació primària.

## Lloc de realització

Pati del centre educatiu.

## Dies de realització

Dimecres i divendres.

## Durada

De 10.30 a 14.00 hores.

## Capacitat

300 alumnes aproximadament.

## Observacions

Activitat gratuïta.

## Àmbit territorial

Eivissa, Mallorca i Menorca.



## Nivell

Tercer cicle d'educació primària.

## Lloc, dies de visita i període de realització

Port de Pollença, els dimarts, de març a maig.  
Colònia de Sant Jordi, els dijous, de març a maig.

## Durada

3 hores aproximadament.

## Capacitat

50 alumnes.

## Observacions

Visita prèvia al centre educatiu.  
Activitat gratuïta.  
Material didàctic.

## Àmbit territorial

Mallorca.

# FES RENOU AMB ELS RESIDUS

Saps que es pot fer amb un pal de granera? I amb una llauna de conserva i fil de pescar? Idò, ho pots fer sonar.

Aquesta proposta pretén construir instruments musicals a partir dels residus que generam.

## Objectius

- . Prendre consciència sobre la necessitat de separar per reciclar.
- . Diferenciar els diferents tipus de residus domiciliaris.
- . Construir instruments musicals a partir dels residus.
- . Explicar els diferents tipus d'instruments que se poden fabricar.



## Nivell

Educació primària i ESO.

## Durada

2 hores aproximadament.

## Capacitat

Un grup classe.

## Observacions

Activitat gratuïta.  
L'alumnat ha de dur els residus que se'ls indiquin.

## Àmbit territorial

Eivissa, Formentera, Mallorca i Menorca.

# HAUREM DE PASSAR CALOR?

Taller a l'aula per entendre què és el canvi climàtic i quines són les seves conseqüències.

## Objectius

- . Situar la terra i el Sol en el context del Sistema Solar.
- . Entendre com s'escalfa la terra.
- . Diferenciar clima i zones climàtiques.
- . Saber què és l'efecte hivernacle.
- . Comprendre el significat de l'expressió canvi climàtic.
- . Entendre els efectes que l'activitat humana té sobre el clima.
- . Proposar bones pràctiques per minimitzar els efectes del canvi climàtic.



## Nivell

Segon cicle d'educació primària.

## Lloc de realització

Centre educatiu.

## Durada

Aproximadament 50 minuts.

## Capacitat

Un grup classe.

## Observacions

Activitat gratuïta.

## Àmbit territorial

Eivissa, Formentera, Mallorca i Menorca.

# INTERPRETACIÓ DE L'ÚS DEL TERRITORI A MALLORCA

Aquesta proposta educativa se basa en el paisatge com a element central per a la interpretació de l'ús del territori a Mallorca i les seves necessitats a partir del que se pot observar des dalt del turó de *Son Pons*.

## Objectius

- . Conèixer del territori que ens envolta i aprendre a valorar-lo des d'un punt de vista global i crític.
- . Fomentar el respecte pel medi ambient, els recursos naturals limitats, les activitats del sector primari, fonamentals per al paisatge i la socioeconomia.

## Nivell

Educació primària, ESO, batxillerat, cicles formatius i persones adultes.

## Lloc de l'activitat

Centre per a la Conservació de la Vida Silvestre de la Mediterrània (Finca Son Pons, Campanet).

## Durada

4 hores aproximadament.

## Capacitat

40 alumnes.

## Observacions

Activitat gratuïta.

## Recursos didàctics

Mirador interpretatiu, xerrada informativa, fitxes didàctiques per a escolars i una biblioteca, una sala d'exposició permanent, una sala de conferències i projeccions i sala-taller per a l'educació ambiental.



# LA SERRA A L'ESCOLA

Us apropam la *Serra de Tramuntana* al vostre centre. A través de contes i xerrades ambientals us traslladarem el paisatge de *la Serra*, així com els seus valors naturals i patrimonials, a les aules dels vostres col·legis i instituts.

## Objectius

- . El contacontes.
- . La mirada a un paisatge.
- . El paisatge costaner de la Serra de Tramuntana.
- . Valldemossa, una mirada a la història de Mallorca.
- . El Monument Natural de Ses Fonts Ufanès.
- . La finca pública de Planícia.
- . Els oficis tradicionals de la Serra de Tramuntana.
- . L'alimentació saludable.

## Nivell

Educació infantil i primer cicle d'educació primària (contacontes). Educació primària, ESO, batxillerat i cicles formatius (xerrades ambientals).

## Lloc de realització

Centre educatiu.

## Durada

1 hora aproximadament.

## Capacitat

Un grup classe.

## Observacions

Activitat gratuïta.

## Àmbit territorial

Mallorca.



# L'ALIMENTACIÓ SALUDABLE

Taller de rebosteria que vol reflexionar sobre l'alimentació saludable i responsable, vinculada a la dieta mediterrània, tot potenciant el consum de productes locals.

Elaborarem plats vinculats a les nostres festes i tradicions i, al mateix temps, reflexionarem sobre la indústria alimentària, promovent alternatives com l'agricultura i la ramaderia ecològica i el comerç just, que garanteixen productes de qualitat respectant la salut i el medi ambient.

## Objectius

- . La nutrició i l'alimentació.
- . La dieta mediterrània.
- . Les dietes saludables i equilibrades.
- . La piràmide alimentària i física.
- . Els hàbits alimentaris responsables: els àpats.
- . El comerç just.
- . Els aliments autòctons. Els segells de qualitat.
- . L'agricultura i la ramaderia ecològica.
- . L'agricultura integrada.
- . Els aliments transgènics i la salut.
- . La publicitat i l'alimentació.



## Nivell

Segon i tercer cicle d'educació primària i ESO.

## Lloc de realització

Centre d'Educació Ambiental de Binifaldó.

## Durada

Aproximadament 3 hores.

## Capacitat

Un grup classe.

## Observacions

Activitat gratuïta.

## Àmbit territorial

Mallorca.

# L'APOSTA

Programa sobre el canvi climàtic i la reducció d'emissions de CO2.

## Objectius

- . Aconseguir una correcta gestió ambiental implicant tot el centre educatiu mitjançant un pla d'acció.
- . Familiaritzar els estudiants amb el canvi climàtic, els factors que el provoquen, les seves conseqüències i com prevenir-lo.
- . Reduir les emissions de CO2 al centre educatiu i poder quantificar-lo.

## Nivell

ESO, batxillerat, cicles formatius i persones adultes.

## Lloc de realització

Centre educatiu.

## Durada

Curs escolar.

## Aportació de la Conselleria de Medi Ambient

Guia i manual pràctic de la programació i activitats, cartells il·lustratius sobre l'efecte hivernacle i el canvi climàtic, audiovisuals, jocs, adhesius, planificació i seguiment.

## Observacions

El programa implica tota la comunitat educativa amb activitats organitzades per trimestre.

## Àmbit territorial

Eivissa, Formentera, Mallorca (excepte Palma) i Menorca.



# L'HORTICULTURA ECOLÒGICA

Voleu fer horticultura ecològica? A Binifaldó vos mostrarem com en un espai petit, de manera senzilla i respectuosa amb l'entorn, és possible crear un bell jardí.

De fàcil iniciació i manteniment i amb poc consum d'aigua, aquest taller ens introduirà, també, en el món de l'alimentació saludable.

## Objectius

- . L'agricultura i la ramaderia ecològica.
- . L'horticultura ecològica.
- . El compost autòcton de Mallorca.
- . La parada en crestell.
- . La rotació dels cultius.
- . Els aliments transgènics i la salut.

# PARLEM DE CANVI CLIMÀTIC

Taller a l'aula per entendre què és el canvi climàtic i quines són les seves conseqüències.

## Objectius

- . Entendre la diferència entre temps i clima.
- . Saber què és l'efecte hivernacle.
- . Comprendre el significat de l'expressió canvi climàtic.
- . Entendre els efectes que l'activitat humana té sobre el clima.
- . Proposar bones pràctiques per minimitzar els efectes del canvi climàtic.



## Nivell

Segon cicle i tercer cicle d'educació primària i ESO.

## Lloc de realització

Centre d'Educació Ambiental de Binifaldó.

## Durada

Aproximadament 3 hores.

## Capacitat

Un grup de classe.

## Observacions

Activitat gratuïta.

## Àmbit territorial

Mallorca.



## Nivell

Primer cicle d'ESO.

## Lloc de realització

Centre educatiu.

## Durada

Aproximadament 50 minuts.

## Capacitat

Un grup classe.

## Observacions

Activitat gratuïta.

## Àmbit territorial

Eivissa, Formentera, Mallorca i Menorca.

# PER NO PERDRE L'ENERGIA

Xerrada-col·loqui acompanyada d'una projecció d'imatges per a conèixer la situació energètica de Menorca i comprendre com això està relacionat amb el canvi climàtic.

## Objectius

- . Entendre la diferència entre temps i clima.
- . Saber què és l'efecte hivernacle.
- . Comprendre el significat de l'expressió canvi climàtic.
- . Entendre els efectes que l'activitat humana té sobre el clima.
- . Proposar bones pràctiques per minimitzar els efectes del canvi climàtic.



## Nivell

ESO, batxillerat, cicles formatius i persones adultes.

## Lloc i període realització

Centre educatiu, de gener a març.

## Dies de realització

Dimarts i dijous.

## Durada

1 hora.

## Capacitat

Un grup classe.

## Observacions

Activitat gratuïta.

## Àmbit territorial

Menorca.

# PROJECTE CONÈIXER

Voleu conèixer un espai natural de l'illa veïna?

Idò, ara, us ho posam fàcil. Amb Baleària us traslladam d'una illa a una altra.

## Objectius

- . Conèixer una altra illa.
- . Visitar un Espai Natural Protegit (Ses Salines d'Eivissa i Formentera, s'Albufera des Grau o la Serra de Tramuntana).
- . Interpretar els elements que ens posa a l'abast un espai protegit.
- . Potenciar el Centre d'Educació Ambiental de Binifaldó.



## Nivell

Educació infantil i primària, ESO, batxillerat, cicles formatius i persones adultes.

## Període de realització

D'octubre a la primera quinzena de juny.

## Dies de realització

Trajecte Palma – Eivissa – Palma i Alcúdia – Ciutadella – Alcúdia:  
Sortida: 08.00 hores. Tornada: 22.00 hores.  
De dilluns a divendres.  
Trajecte Ciutadella – Alcúdia- Ciutadella i Eivissa – Palma – Eivissa:  
Sortida: dilluns, a les 20.00 hores.  
Tornada: dimecres, a les 08.00 hores.



### Capacitat

Ses Salines d'Eivissa i Formentera:  
50 alumnes.  
S'Albufera des Grau: 50 alumnes.  
Paratge Natural de la Serra de Tramuntana:  
25 alumnes.

### Observacions

Preu aproximat per alumne resident a Mallorca (grup de 50 alumnes): 16.00 €. El preu inclou trajecte en vaixell, desplaçament en autocar i itinerari guiat.  
Preu aproximat per alumne resident a Eivissa, Formentera i Menorca: 7,00 €. El preu inclou trajecte en vaixell (excepte Formentera-Eivissa-Formentera), desplaçament en autocar, allotjament a Binifaldó i itinerari guiat.  
A Binifaldó existeix la possibilitat de contractar servei de menjador.

### Àmbit territorial

Eivissa, Formentera, Mallorca i Menorca.



# QUANTS PLANETES CONSUMIM?

Programa sobre la petjada ecològica i els impactes del consum sobre el medi ambient.

### Objectius

- . Treballar la temàtica del consum associada al medi ambient.
- . Facilitar que l'alumnat reflexioni i tengui capacitat de fer una anàlisi crítica de la problemàtica ambiental local i global.
- . Fomentar actituds de co-responsabilitat, de canvi de comportament i de sistema de valors.



### Nivell

Segon i tercer cicle d'educació primària i ESO.

### Lloc de realització

Centre educatiu.

### Durada

Curs escolar.

### Aportació de la Conselleria de Medi Ambient

Guia didàctica d'activitats, guia del professorat, pòsters, enquestes, exposició itinerant, seguiment i assessorament.

### Observacions

El programa se reforçarà durant el curs amb diferents activitats participatives: exposició itinerant, tallers, accions participatives...

### Àmbit territorial

Eivissa, Formentera, Mallorca i Menorca.

# TALLER D'AROMES

Voleu olorar les plantes del nostre jardí?  
I a partir d'elles elaborar colònia i crema de mans?

## Objectius

- . Les plantes aromàtiques.
- . L'aigua de colònia de tomaní.
- . La crema de mans de camamí-la.



## Nivell

Cinquè curs d'educació primària.

## Lloc de realització

Centre de recepció Rodríguez Femenias  
(Parc Natural de s'Albufera des Grau).

## Durada

Aproximadament 3 hores  
i 15 minuts aproximadament.

## Capacitat

Un grup classe.

## Observacions

Activitat gratuïta.

## Àmbit territorial

Menorca.

# TALLER DE CAÇA I MEDI NATURAL

La finca de Capocorb den Munar, situada al sud del municipi de Lluçmajor, acull, des del 2006, el Centre Cinegètic Balear.

Aquesta finca està destinada al foment de la caça en els seus vessants de formació i divulgació i funciona com a escenari per a donar conèixer els valors associats a la caça i d'altres lligats al medi natural propi.

## Objectius

- . Saber què és i què representa la caça a les Illes Balears.
- . Desenvolupar una actitud positiva respecte al món de la caça.
- . Transmetre la importància econòmica i social de la caça.
- . Conèixer les espècies cinegètiques més importants i el seu comportament.
- . Mostrar les diferents modalitats tradicionals de caça: filats de coll, cans eivissencs, falconeria...
- . Conèixer el paisatge de la marina de Lluçmajor.



## Nivell

Educació primària i cicles formatius.

## Lloc i període de realització

Capocorb den Munar, octubre  
i de març a maig.

## Durada

4 hores aproximadament.

## Capacitat

Tres grups classe.

## Observacions

Activitat gratuïta.

## Àmbit territorial

Mallorca.





# VIDA EXTRAORDINÀRIA D'ANGELETA BONNÍN

Tres actors representen utilitzant tècniques molt diverses, des del teatre d'objectes a la màscara, el musical i la rondalla tradicional, la vida d'Angeleta Bonnín.

La història arranca quan n'Angeleta, una nina de tres mesos, cau de l'avioneta on viatjava pel Pol Sud amb els seus pares, dos científics aventurers.

Allà, va ser adoptada per una família de pingüins. En complir 10 anys i assabentada de l'existència dels seus pares humans, surt a la seva recerca per demanar-los ajuda i per donar a conèixer la situació extrema del Pol Sud, que s'està desgelant a causa de l'efecte hivernacle.

## Objectius

- . Presa de consciència de la fragilitat del medi ambient.
- . Entendre els canvis que se produeixen en el nostre entorn.
- . Reflexionar sobre els desequilibris que provoquen les accions humanes incontrolades i les seves conseqüències.

## Nivell

Primer i segon cicle d'educació primària.

## Lloc i dates de realització

### Teatre del Mar (Palma):

26 i 27 d'octubre de 2009, a les 10.00 i 12.00 hores.

### Can Ventosa (Eivissa):

29 d'octubre de 2009, a les 10.00 i 12.00 hores.

## Durada

Aproximadament 50 minuts.

## Observacions

Activitat gratuïta.  
Només hi podran assistir 2 grups classe per centre (aproximadament 50 alumnes).

## Àmbit territorial

Eivissa, Formentera i Mallorca.



# VISITAM UN LLOC

Visita a un lloc gestionat amb criteris de sostenibilitat. Aquesta proposta ens introduirà, també, en l'agricultura ecològica i la ramaderia autòctona.

## Objectius

- . Apropar l'alumnat a la realitat agrícola menorquina.
- . Saber reconèixer una activitat agrícola tradicional intensiva.
- . Aprendre quines són les races autòctones i els beneficis que aporten al camp.
- . Prendre contacte amb les feines del camp.

## Nivell

Segon i tercer cicle d'educació primària.

## Lloc i període de realització

Algondret Nou (Maó), de gener a març.  
Turmadèn des Capità (Alaior), d'abril a maig.

## Dies de visita

Dimarts i dijous.

## Durada

2 hores aproximadament.

## Capacitat

Un grup classe.

## Observacions

Activitat gratuïta.  
Portar berenar i calçat còmode.

## Àmbit territorial

Menorca.



# VISITA AL CENTRE D'INTERPRETACIÓ DEL PARC NACIONAL MARÍTIM I TERRESTRE DE L'ARXIPÈLAG DE CABRERA

Durant el recorregut pel Centre podreu observar els diferents hàbitats i espècies existents al *Parc Nacional Marítim i Terrestre de l'Arxipèlag de Cabrera*.

A través d'un audiovisual passareu un dia a Cabrera, des de que surt el sol fins que se posa i una projecció en 3D us permetrà submergir-vos en un mar de peixos.

## Objectius

- . Conèixer els hàbitats de l'arxipèlag de Cabrera.
- . Conèixer les espècies de l'arxipèlag de Cabrera.
- . Fer reflexionar els alumnes de la importància de la natura que ens envolta.



## Nivell

Educació infantil i primària i ESO.

## Durada

1 hora i 30 minuts aproximadament.

## Capacitat

Un grup de 20 persones (inclòs un professor).  
En el cas d'haver més d'un grup, cada grup entra amb una diferència de 10 minuts.

## Lloc de realització

Centre de Visitants de ses Salines (Colònia de Sant Jordi).

## Observacions

Activitat gratuïta.  
El Centre disposa d'un recorregut sense barreres arquitectòniques.

## Àmbit territorial

Eivissa, Formentera, Mallorca i Menorca.



# VISITA AL CENTRE D'INTERPRETACIÓ DE LA FINCA PÚBLICA DE SON REAL

A Son Real coneixerem, primer, com era la vida en una possessió mallorquina i, descobrirem, després, algunes coses de la cultura talaiòtica.

Per acabar, elaborarem una rèplica d'una punta de fletxa, utensili del Neolític.

## Objectius

- . Promoure el respecte i la defensa pel medi natural.
- . Sensibilitzar els infants en la tasca d'harmonitzar l'activitat humana i la preservació de l'entorn i generar recursos per recolzar actuacions en espais naturals i iniciatives que signifiquen un impuls de la sostenibilitat.
- . Conèixer una típica possessió mallorquina.
- . Introduir l'alumnat, també a través de l'educació artística, en la prehistòria de l'illa de Mallorca.



## Nivell

Educació Primària

## Durada

3 hores aproximadament.

## Capacitat

50 alumnes.

## Lloc de realització

Finca Pública de Son Real.

## Observacions

Visita prèvia al centre educatiu a petició del sol·licitant.  
Preu de l'activitat (desplaçament inclòs): 8 €. De manera opcional, l'estada pot durar fins a les 17.00 hores.

## Àmbit territorial

Mallorca





**PROPOSTA EDUCATIVA**

- Ajudem el bosc... sempre!
- Visites
- Replantacions i jardins forestals
- Contacontes
- El món a les teves mans
- Fes renou amb els residus
- Haurem de passar calor?
- L'aposta
- Parlem de canvi climàtic
- Projecte Conèixer
- Quants planetes consumim?
- Vida extraordinària d'Angeleta Bonnín

DESTINATARIS																
Educació Infantil			Educació Primària						ESO				Batxillerat		Cicles formatius	E.Adults
P3	P4	P5	1r	2n	3r	4t	5é	6é	1r	2n	3r	4t	1r	2n		

**PROPOSTA EDUCATIVA**

- Ajudem el bosc... sempre!
- Visites
- Replantacions i jardins forestals
- Contacontes
- Fes renou amb els residus
- Haurem de passar calor?
- L'aposta
- Parlem de canvi climàtic
- Projecte Conèixer
- Quants planetes consumim?
- Vida extraordinària d'Angeleta Bonnín

DESTINATARIS																
Educació Infantil			Educació Primària						ESO				Batxillerat		Cicles formatius	E.Adults
P3	P4	P5	1r	2n	3r	4t	5é	6é	1r	2n	3r	4t	1r	2n		





Servei de coordinació i gestió de les activitats educatives

**902 075 063**

<http://mediambient.caib.es/dgcc>



**Govern  
de les Illes Balears**

Conselleria de Medi Ambient

[www.illesbalears.cat](http://www.illesbalears.cat)

