



PLA DE RECEPCIÓ I MANIPULACIÓ DE  
DEIXALLES I RESIDUS DE CÀRREGA EN  
ELS PORTS DE GESTIÓ DIRECTA DEL  
GOVERN DE LES ILLES BALEARS JULIOL  
2020

GUIA DE L'USUARI DEL PORT

PORTS COMERCIALS

# *Guia per a usuaris del Port*

- Unes instal·lacions portuàries receptores adequades, han de satisfer les necessitats dels usuaris, des del mercant més gran fins a la més petita embarcació recreativa, i de l'entorn, sense ocasionar demores innecessàries als vaixells que facin ús d'elles ..
- Segons el que determina el Reial Decret 1381/2002 de 20 de desembre, sobre instal·lacions portuàries de recepció de deixalles generades pels vaixells i residus de càrrega, PORTSIB està obligada a l'aprovació i aplicació d'un "Pla de Recepció i Manipulació de Deixalles generades pels Vaixells" que garanteixi la correcta gestió ambiental.
- PORTSIB ha confeccionat la present guia, com a resum del "Pla de Recepció i Manipulació de Deixalles procedents dels vaixells dels ports de gestió directa" i es posa a disposició de tots els seus usuaris.
- Aquesta guia és d'obligat compliment per a usuaris dels ports de gestió directa de PORTSIB amb tràfic comercial, Port de Ciutadella Exterior i Port de Sant Antoni de Portmany, que inclou vaixells de línies regulars, creuers i mercants.
- Fins a la dècada dels 70, es tenia la creença que a causa de la gran quantitat d'aigua que hi ha als oceans, aquesta tenia la capacitat de diluir tots els contaminants sense generar conseqüències en el medi. La contaminació marina es defineix com la introducció per l'home, directa o indirectament, de substàncies o energies que originen danys en els recursos biològics, i per tant per a la salut humana; obstacles a les activitats marítimes, incloent la pesca; disminució de la qualitat de l'aigua de la mar des del punt de vista de la seva utilització, i reducció de les possibilitats d'ofertes per a l'oci.
- Una de les causes d'aquesta contaminació marina ve provocada pel trànsit marítim, principalment per la descàrrega a la mar de residus de neteja de tancs, descàrrega a la mar de substàncies nocives sòlides i líquides, abocaments d'aigües negres, fems i hidrocarburs.

# CONVENI MARPOL 73/78

Davant la preocupació de la Comunitat Internacional per la contaminació dels mars i les costes, produïda per les descàrregues de deixalles i residus de càrrega dels vaixells es treballa per l'aplicació del Conveni internacional de 1973 per a prevenir la contaminació ocasionada pels vaixells, en la seva versió modificada pel conveni MARPOL 73/78, que regula l'autorització de descàrregues de deixalles en el medi marí i disposa que els estats membres han de vetllar perquè es proveeixin instal·lacions receptores adequades en els ports.

## ANNEXE I, Regles per prevenir la contaminació per hidrocarburs

- La mar Mediterranea es considera una zona especial pel propi conveni (annex I regla 10), on queda prohibida qualsevol descàrrega d'hidrocarburs o barreges d'oli al mar (llevat dels casos autoritzats expressament en el conveni de MARPOL).

## ANNEXE IV, Regles per prevenir la contaminació per les aigües brutes dels vaixells

- La descàrrega a la mar d'aigües brutes sense depurar pot presentar riscos per la salut humana. A més, les aigües brutes poden provocar exhauriment de l'oxigen, provocant la eutrofització, i una contaminació visual a les zones costeres. La descàrrega d'aigües brutes a la mar està prohibida, tret que el vaixell utilitzi una instal·lació de tractament d'aigües brutes aprovada o descarregui aigües brutes prèviament esmicolades i desinfectades mitjançant un sistema aprovat, a una distància superior a 3 milles marines de la terra més pròxima, o a una distància superior a 12 milles marines de la terra més pròxima si no han estat prèviament esmicolades ni desinfectades. En qualsevol cas, les aigües brutes emmagatzemades hauran de descarregar-se a ruta navegant a velocitat no menor de 4 nus.

## ANNEXE V. Regle per prevenir la contaminació pels fems dels vaixells

- Regla 5 eliminació de fems a les zones especials com la mar Mediterranea, a) Es prohibeix llençar a la mar: Tota matèria plàstica, incloses, sense que l'enumeració sigui exhaustiva, xarxes de pesca de fibres sintètiques i les bosses de plàstic pels fems; i Tots els altres fems, inclosos productes de paper, draps, vidres, metalls, ampolles, brossa domèstica, taules i folres d'estiba, i materials d'embalatge, es permet l'evacuació a la mar de restes de menjar triturats en cap cas a distància menor de 12 milles marines de la terra més pròxima.

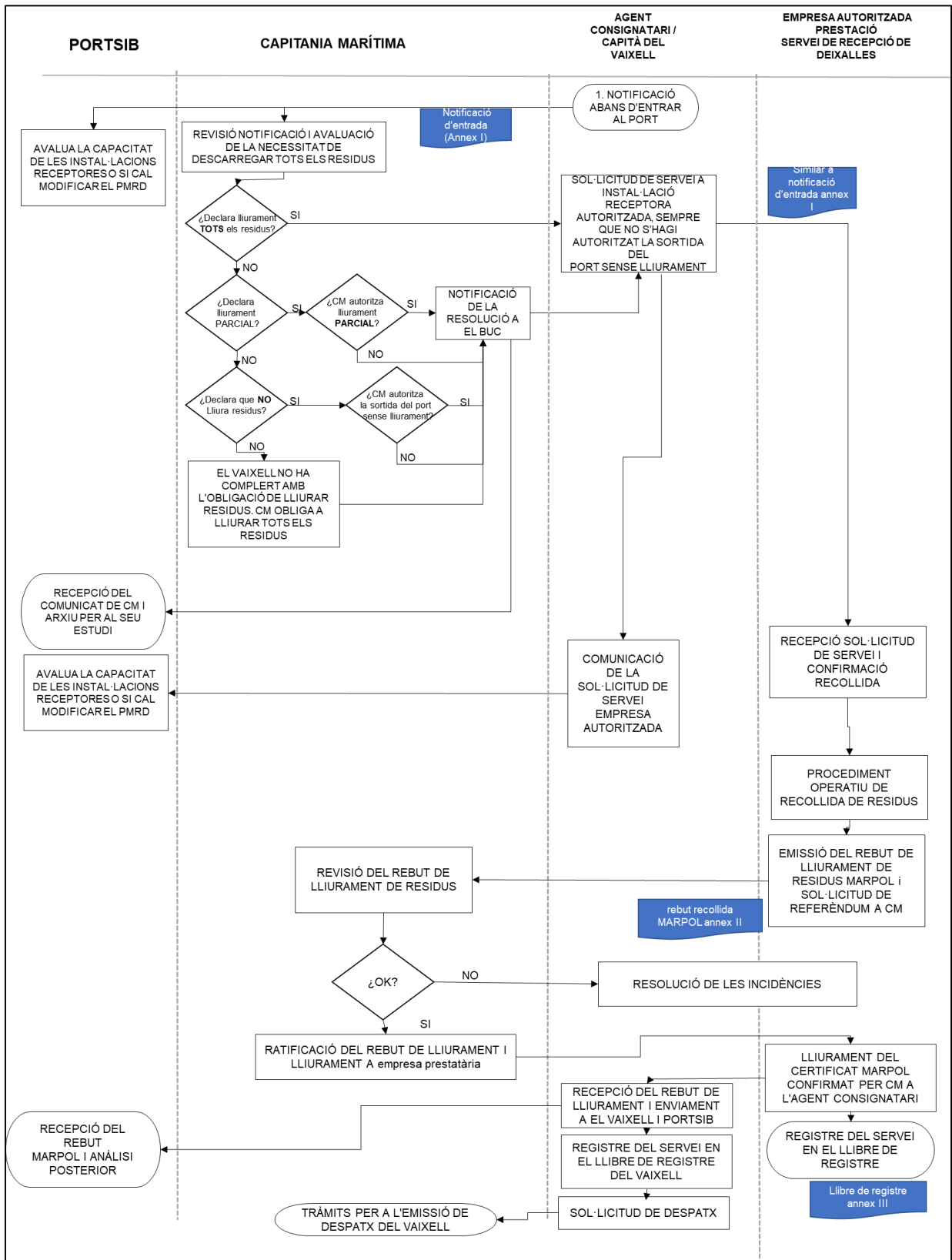
# LLISTA DE DEIXALLES GENERADES I RESIDUS DE CÀRREGA HABITUALMENT TRACTATS

TIPUS	DESCRIPCIÓ
MARPOL IC residus oliosos	Residus líquids de les sentines, llots dels equips de depuració de combustible i oli de motors
MARPOL IV aigües Brutes	Aigües brutes de lavabos, cuina i safareigs
MARPOL V fems	Deixalles d'aliments, deixalles domèstiques, deixalles operacionals, plàstics, residus de càrrega, cendres de incinerador, oli de cuina, arts de pesca, cadàvers d'animals ,.

## Instal·lacions portuàries receptores

EMPRESA	TIPUS DE RESIDU QUE RETIRA	PORT ON OPERA	DADES DE CONTACTE I TEMPS DE RESPOSTA

# Procediment de notificació i lliurament



# Exempció de notificació i lliurament de residus

D'acord amb l'Ordre de Ministeri de Foment FOM / 1392/2004, de 13 de maig, relativa a la notificació i lliurament de deixalles generades per vaixells, i el Reial Decret 1381/2002, es pot sol·licitar una exempció a Capitania Marítima de notificació i lliurament total o parcial:

1. Notificar abans de cada escala al port corresponent les deixalles que transporten o que tenen intenció de lliurar
2. Lliurar tots les deixalles generades pel vaixell a cada travessia a cada escala a port

Aquesta exempció pot sol·licitar-se de manera total, o parcial per un únic tipus de residu.

En tots els casos, Per sol·licitar aquesta exempció, el capità de la nau o el seu representant ha de fer lliurament a Capitania Marítima de la documentació d'acord a l'ORDRE FOM 1392/2004.

Vaixells remolcadors, Aquestes embarcacions poden sol·licitar una exempció de les obligacions de notificar i lliurar les deixalles en cada escala, complint els requisits següents:

1. Justificar davant Capitania Marítima que disposen d'un pla de lliurament de deixalles a la instal·lació portuària receptora autoritzada per PortsIB i que aquest pla està acceptat per l'esmentada instal·lació
2. Presentar trimestralment davant Capitania Marítima una relació dels lliuraments de deixalles efectuades durant aquest període, amb la ratificació de la citada instal·lació.

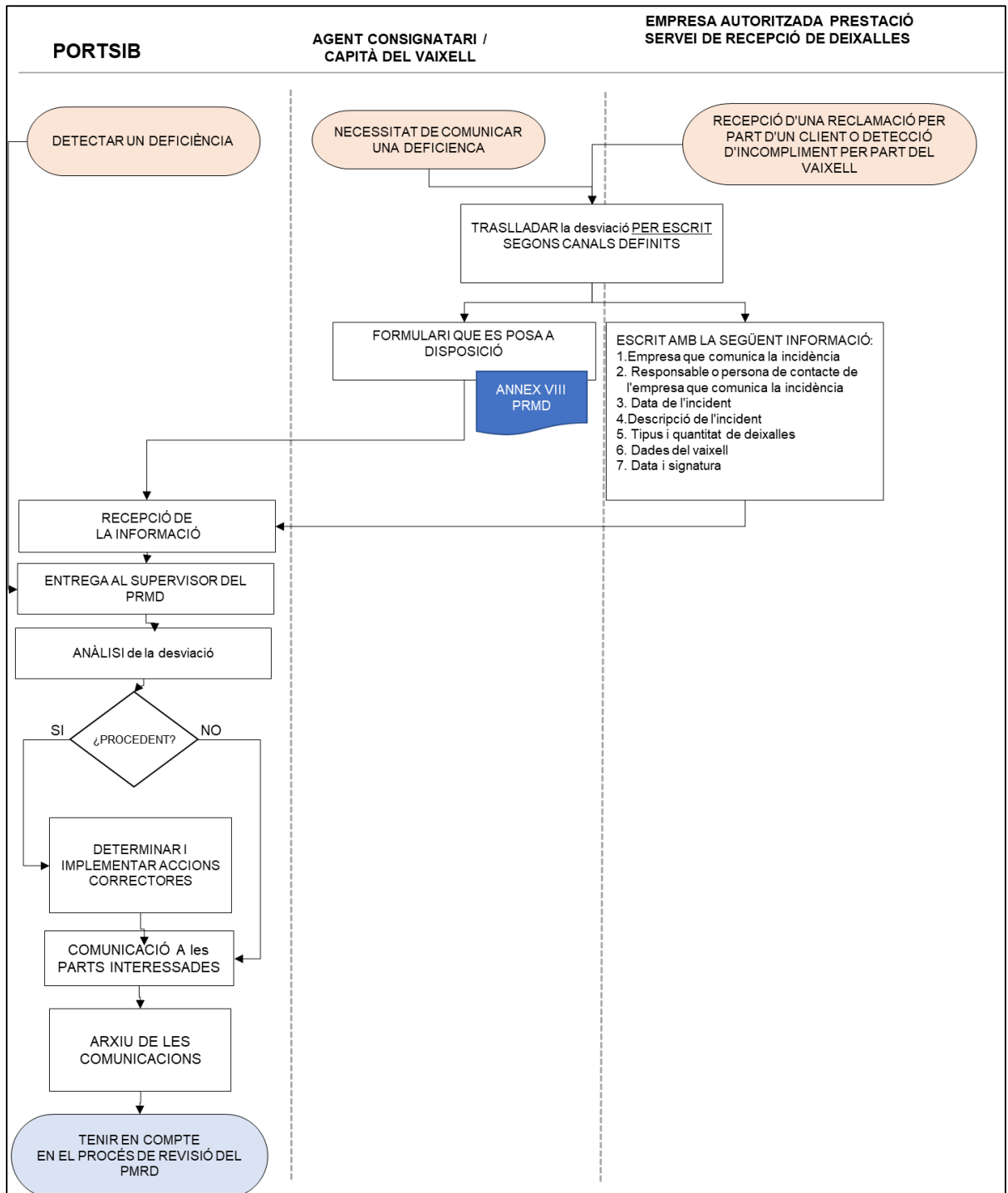
# Procediment per assenyalar suposades deficiències de les instal·lacions receptores de deixalles portuàries

Es posa a disposició dels usuaris les diferents vies perquè es comuniquin deficiències de les instal·lacions receptores de deixalles i millores al Pla de Recepció i Manipulació de Deixalles i Residus de Càrrega de PORTSIB. El procediment s'iniciarà quan:

- ✓ Retard o incompareixença de l'empresa autoritzada.
  - ✓ L'empresa autoritzada no disposi dels mitjans adequats.
  - ✓ Es detecti incompliment per part del Vaixell pel que fa a la gestió ambiental de les deixalles.
  - ✓ Es sol·liciti un servei i que el port no sigui capaza de proporcionar-lo.
- La comunicació sempre Es realitzarà per escrit a través d'un dels següents canals definits:

Atenció a el client de PORTSIB  
Fax: 902.024.000  
E-mail: [info@portsib.es](mailto:info@portsib.es)  
Formulari a la web <https://www.portsib.es/es/contacto/>  
formulari específic per notificar incidències, model annex VIII de el Pla de Recepció i Manipulació de Deixalles de PORTSIB.

# Fluxograma procediment per comunicar deficiències de les instal·lacions receptores





# RÈGIM DE TARIFES

TARIFES PER SERVEIS ANNEX I		
SERVEI	CIUTADELLA EXTERIOR	SANT ANTONI DE PORTMANY
Recollida de residus oliosos (€ / litre)		
Serveis de mitjans auxiliars	(€ / h)	
camió cisterna		
camió autoaspirant		

TARIFES PER SERVEIS ANNEX IV		
SERVEI	CIUTADELLA EXTERIOR	SANT ANTONI DE PORTMANY
Servei des de terra (€ / m3)		

TARIFES PER SERVEIS ANNEX V		
SERVEI	CIUTADELLA EXTERIOR	SANT ANTONI DE PORTMANY
Servei des de terra (€ / m3)		