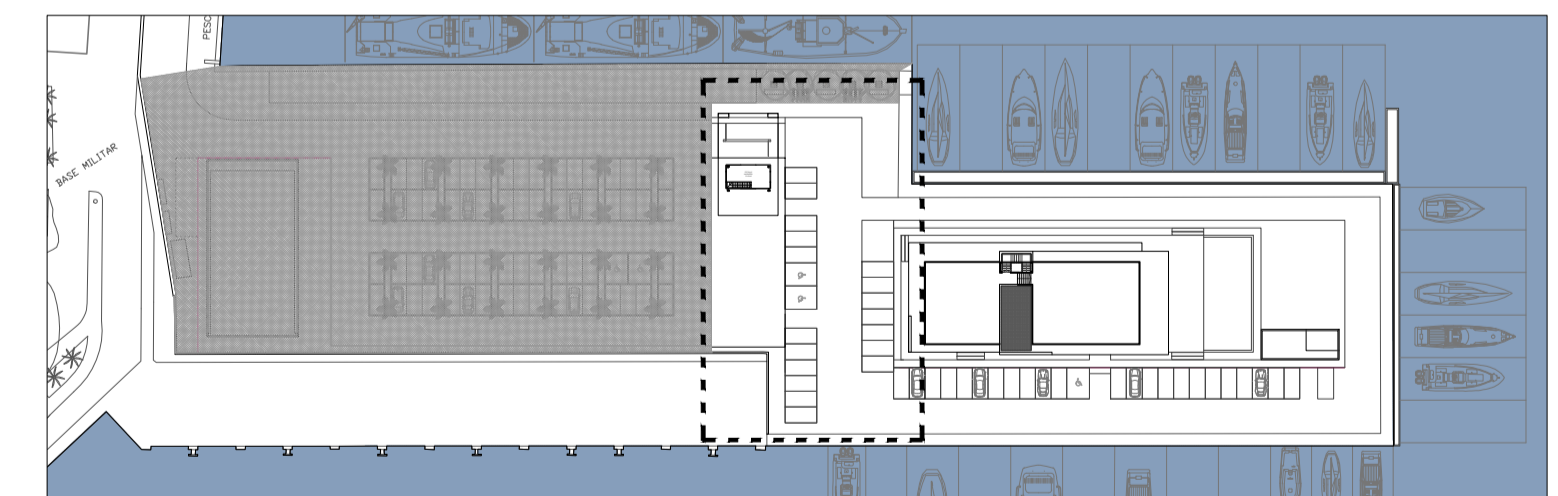


EDIFICIO 1 SUPERFICIES	
VESTÍBULO ACCESO	2.65m ²
CONTROL ACCESO	11.40m ²
ASEO	2.05m ²
ESCALERA	7.20m ²
OFICINAS MARINERÍA [1ª]	21.40m ²
TIENDA	29.55m ²
PASILLO 1	4.30m ²
PASILLO 2	9.30m ²
AULA	14.30m ²
VESTUARIO FEM.	9.00m ²
VESTUARIO MASC.	9.00m ²
ELECTRICIDAD + RACK	6.55m ²
ALMACÉN PRIVADO	10.30m ²
ALMACÉN VISITAS	20.40m ²
PATÍO LAVADO	23.35m ²
COMPRESOR	16.00m ²
ALMACÉN 1	10.25m ²
ALMACÉN 2	10.25m ²
ALMACÉN 3	10.25m ²

EDIFICIO 2 SUPERFICIES	
VESTUARIO MASC.	38.50m ²
VESTUARIO FEM.	38.50m ²
ADMINISTRACIÓN MARINA	58.55m ²
ASEO	2.80m ²
ARCHIVO	3.50m ²
ZONA MÉSAS Y ACCESO	148.20m ²
ASEO MASC.	11.80m ²
ASEO FEM.	11.80m ²
ESCALERA	14.80m ²
BARRA	21.60m ²
COCINA	31.10m ²
CÁMARAS	4.90m ²
ALMACÉN COCINA	5.10m ²
INSTAL. 1	2.50m ²
INSTAL. 2	3.20m ²
BASURAS	3.20m ²
PASILLO	3.35m ²
ACCESO	4.60m ²
VEST. - ASEO ADAPTADO	6.40m ²

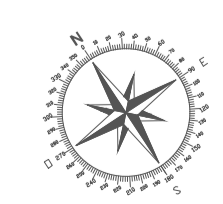
EDIFICIO 3 SUPERFICIES	
BARRA	5.40m ²
ALMACÉN	9.50m ²
ASEO	9.60m ²
ASEO ADAPTADO	4.30m ²

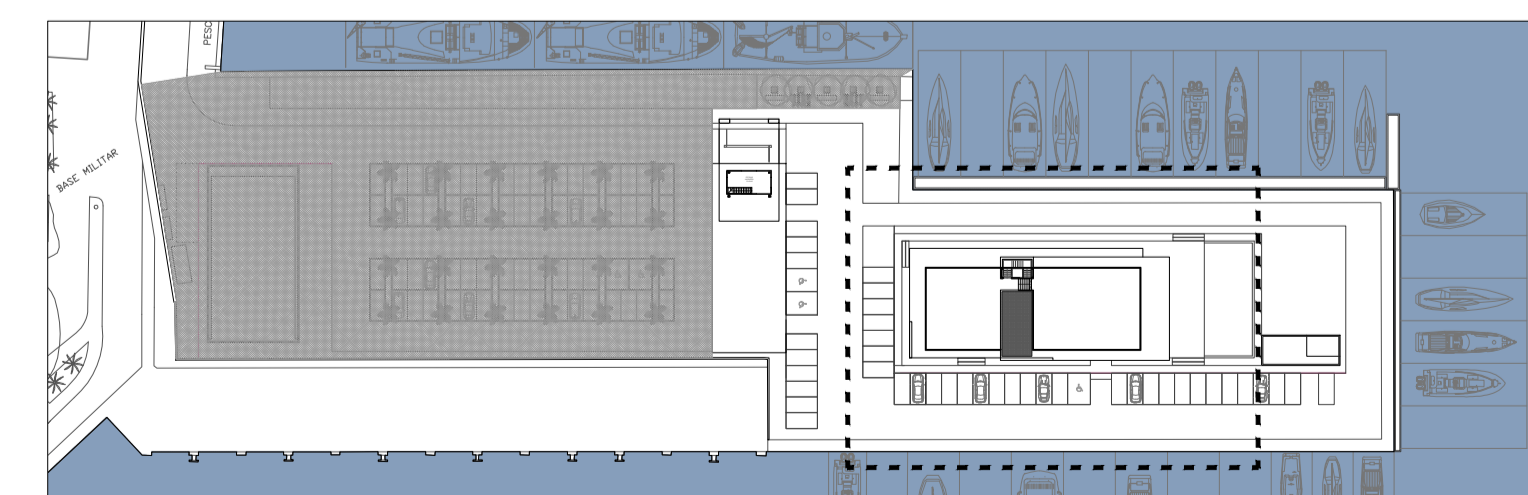
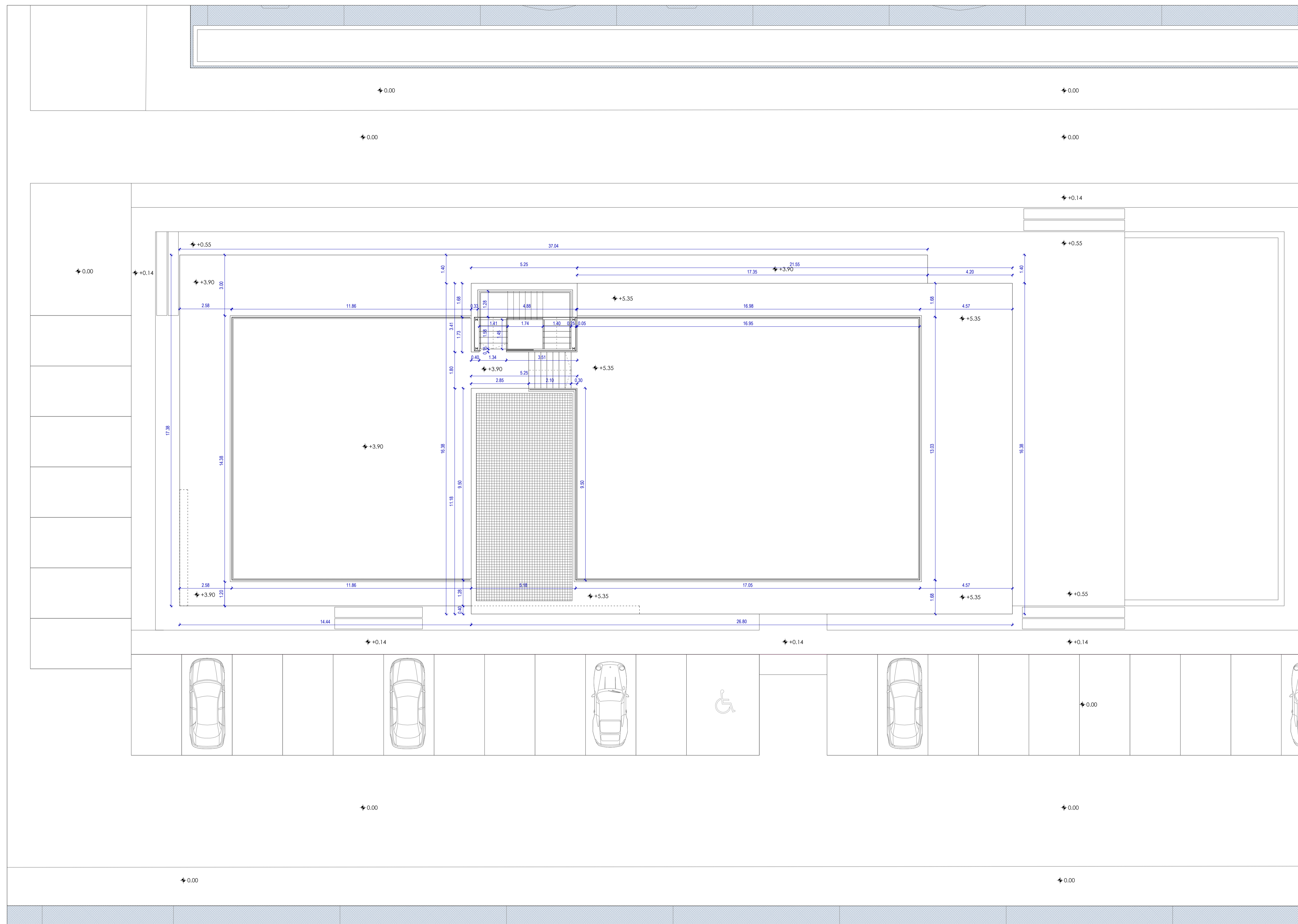


PROYECTO BÁSICO DE REORDENACIÓN DE EDIFICACIONES Y LÍNEA DE ATRAQUE DEL MUELLE DE MARINERÍA - PUERTO DE SÓLLER

PLANO	EDIFICIO 1. EDIFICIO DE MARINA Y ESCUELA DE BUCEO PLANTA DE CUBIERTAS, USOS Y SUPERF. - COTAS	NÚMERO	1 . 0 3
ESCALA	0 1 2.5 5 7.5m	FECHA	OCTUBRE 2016
PROPIEDAD		ARQUITECTO	<i>Alberto Martín Caballero</i>

NUEVOS PUERTOS DEPORTIVOS S.L. D. ALBERTO MARTÍN CABALLERO





PROYECTO BÁSICO DE REORDENACIÓN DE EDIFICACIONES Y LÍNEA DE
 ATRAQUE DEL MUELLE DE MARINERÍA - PUERTO DE SÓLLER

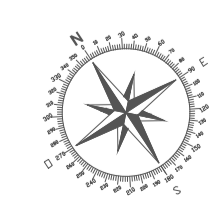
PLANO EDIFICIO 2. CLUB NÁUTICO
 PLANTA DE CUBIERTAS. COTAS NÚMERO 2 . 0 3

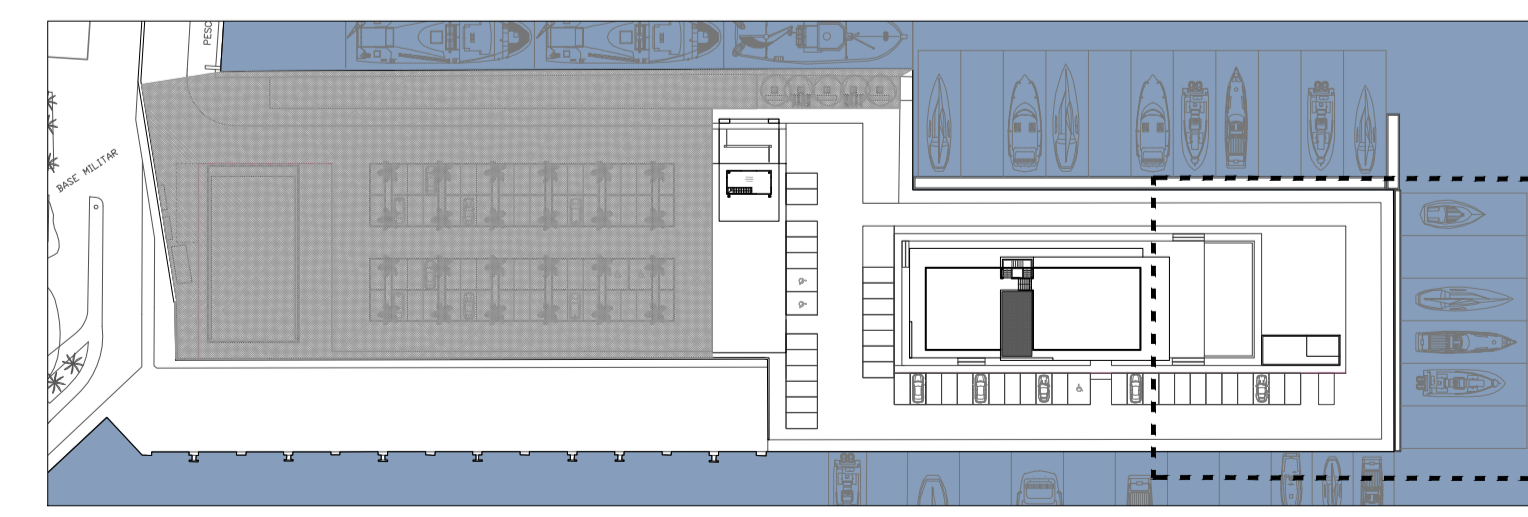
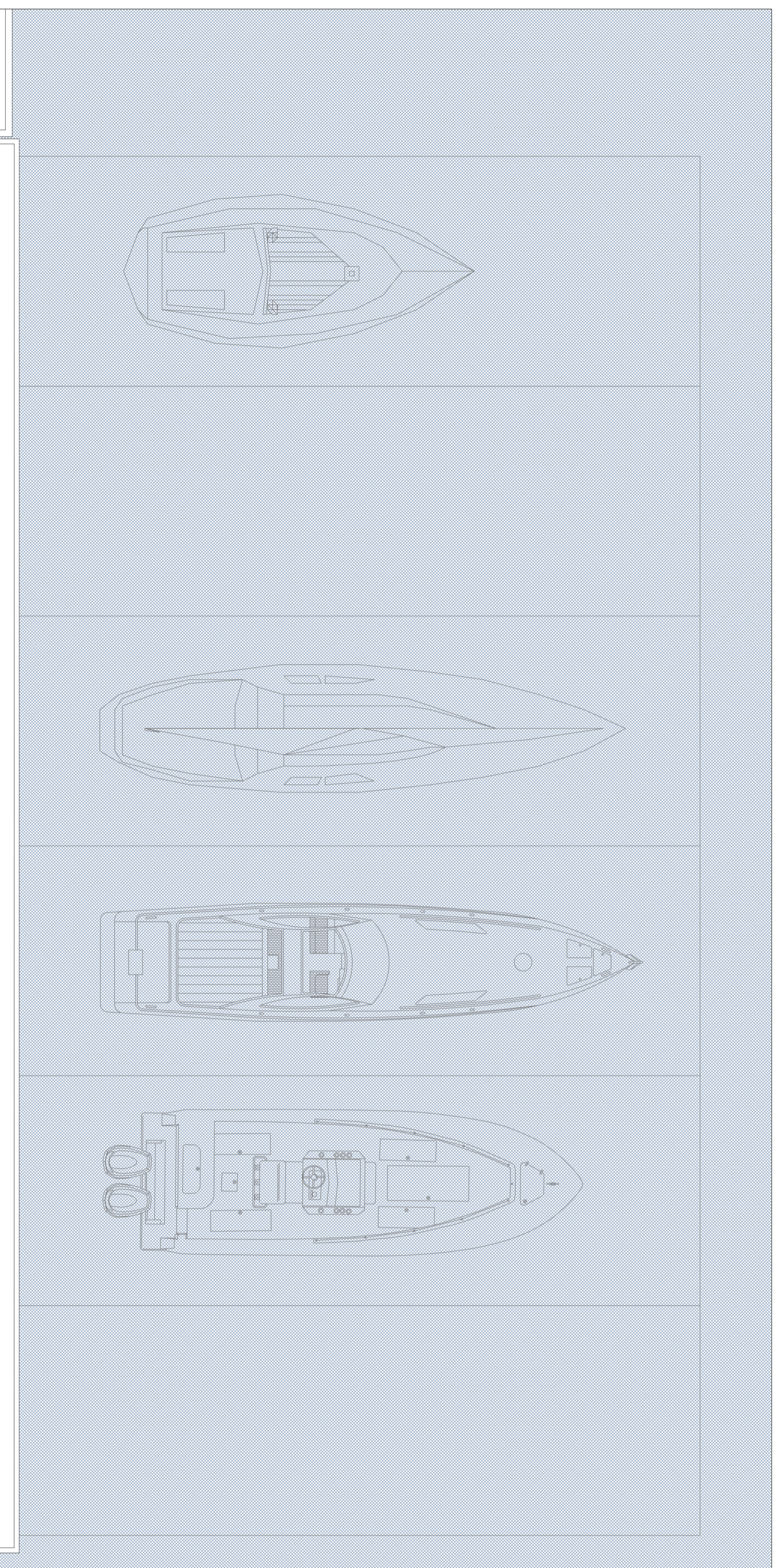
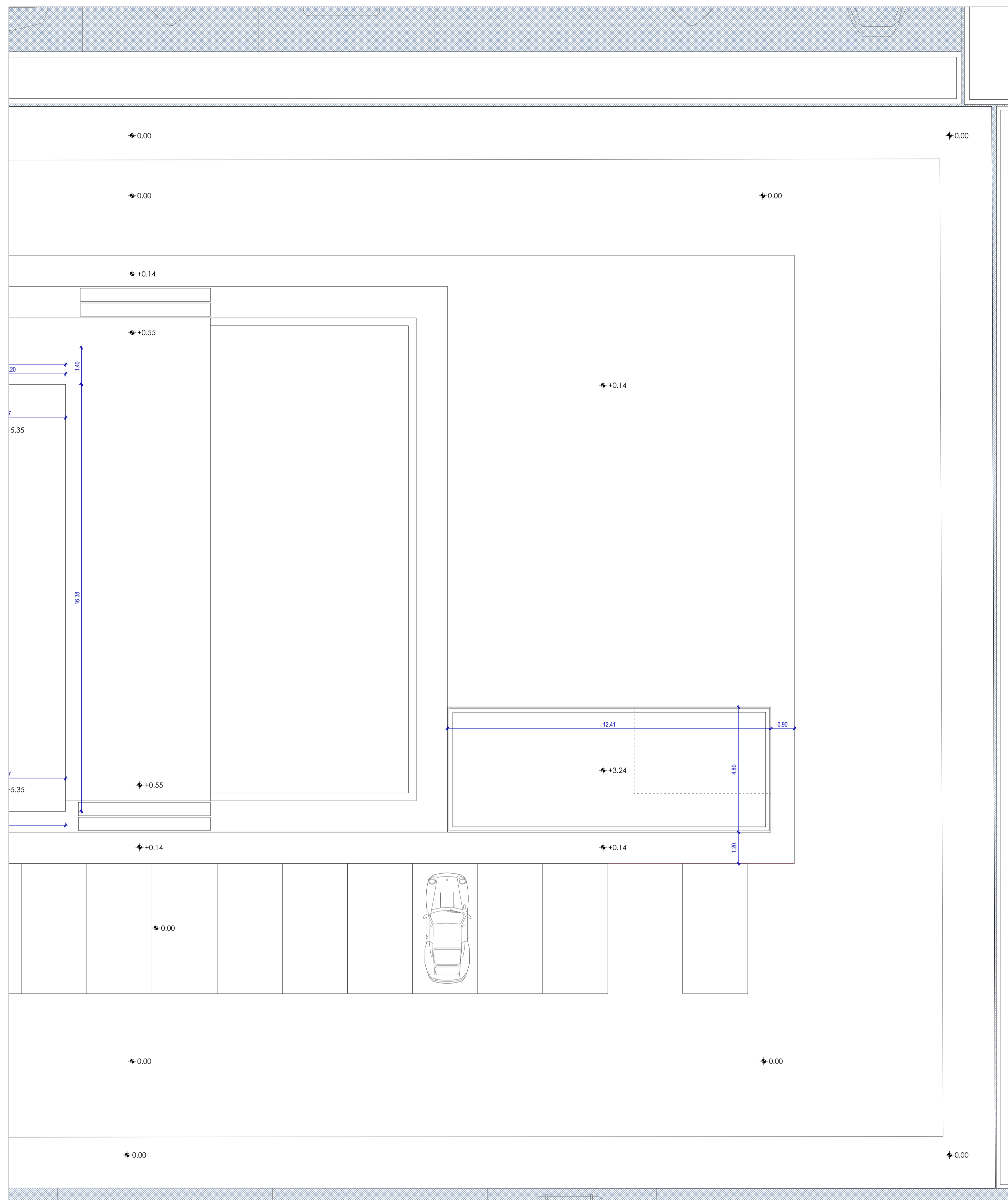
ESCALA 0 1 2.5 5 7.5m FECHA 1 / 1 0 0 OCTUBRE 2016

PROPIEDAD ARGUMENTO

Alberto Martín Caballero

NUEVOS PUERTOS DEPORTIVOS S.L. D. ALBERTO MARTÍN CABALLERO





PROYECTO BÁSICO DE REORDENACIÓN DE EDIFICACIONES Y LÍNEA DE ATRAQUE DEL MUELLE DE MARINERÍA - PUERTO DE SÓLLER

PLANO EDIFICIO 3. CLUB NÁUTICO (CHIRINGUITO) PLANTA DE CUBIERTAS. COTAS NÚMERO 3 . 0 3

ESCALA 1 / 1 0 0 FECHA OCTUBRE 2016

PROPIEDAD ARGUMENTO

Alberto Martín Caballero

NUEVOS PUERTOS DEPORTIVOS S.L. D. ALBERTO MARTÍN CABALLERO

ESTUDIO MARTÍN CABALLERO ARQUITECTOS WWW.ESTUDIOMARTINCABALLERO.COM

