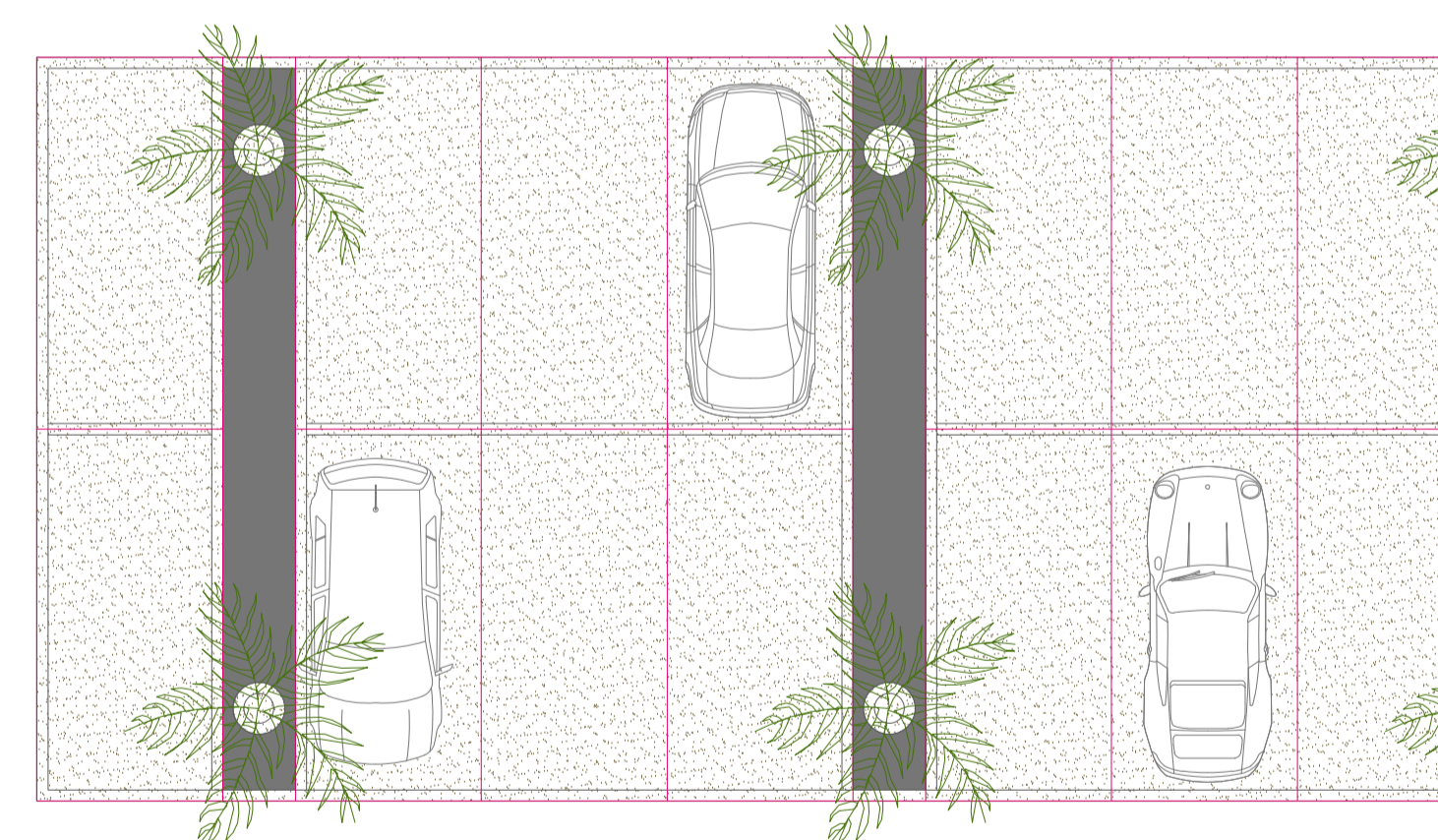
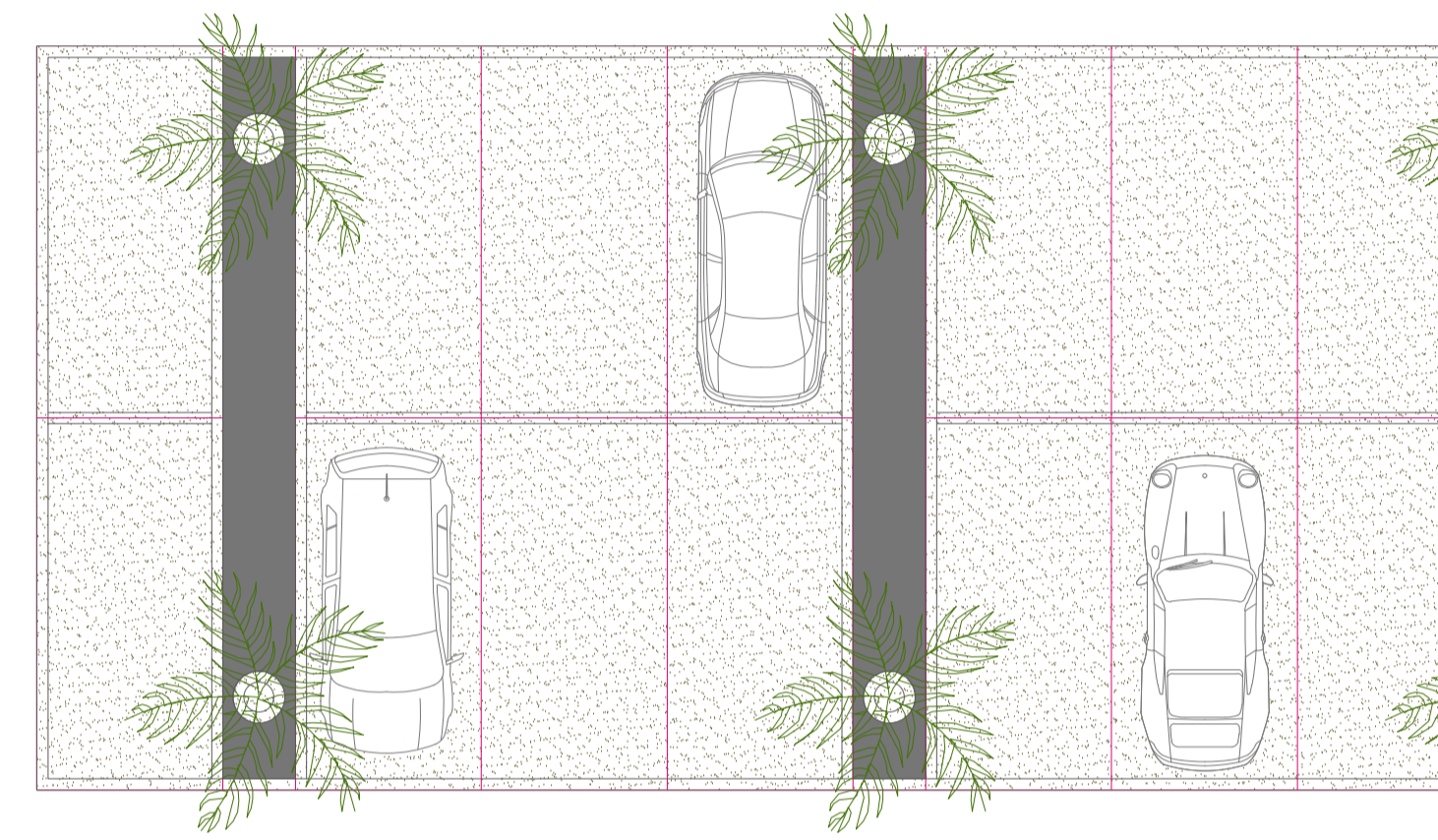


**EDIFICIO DE PESCADORES
SUPERFICIES**

ZONA DE PESAJE Y VENTA	50.00m²
OFICINAS	21.50m²
BASURA	5.20m²
HIELO	7.70m²
CÁMARA	12.05m²
ASEO 1	3.00m²
ASEO 2	3.00m²
VESTUARIO	3.65m²
INSTALACIONES	10.00m²
ALMACÉN COFRADÍA	8.70m²
ALMACÉN GRANDE 1	25.40m²
ALMACÉN GRANDE 2	25.40m²
ALMACÉN PEQUEÑO 1	8.70m²
ALMACÉN PEQUEÑO 2	8.70m²
ALMACÉN PEQUEÑO 3	8.70m²
ALMACÉN PEQUEÑO 4	8.70m²
ALMACÉN PEQUEÑO 5	8.70m²
ALMACÉN PEQUEÑO 6	8.70m²
ALMACÉN GRANDE 3	25.40m²
ALMACÉN GRANDE 4	25.40m²



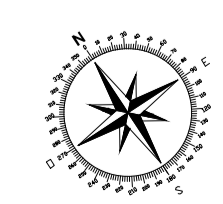
PROYECTO BÁSICO DEL EDIFICIO DE PESCADORES Y URBANIZACIÓN ADYACENTE EN EL PUERTO DE SOLLER

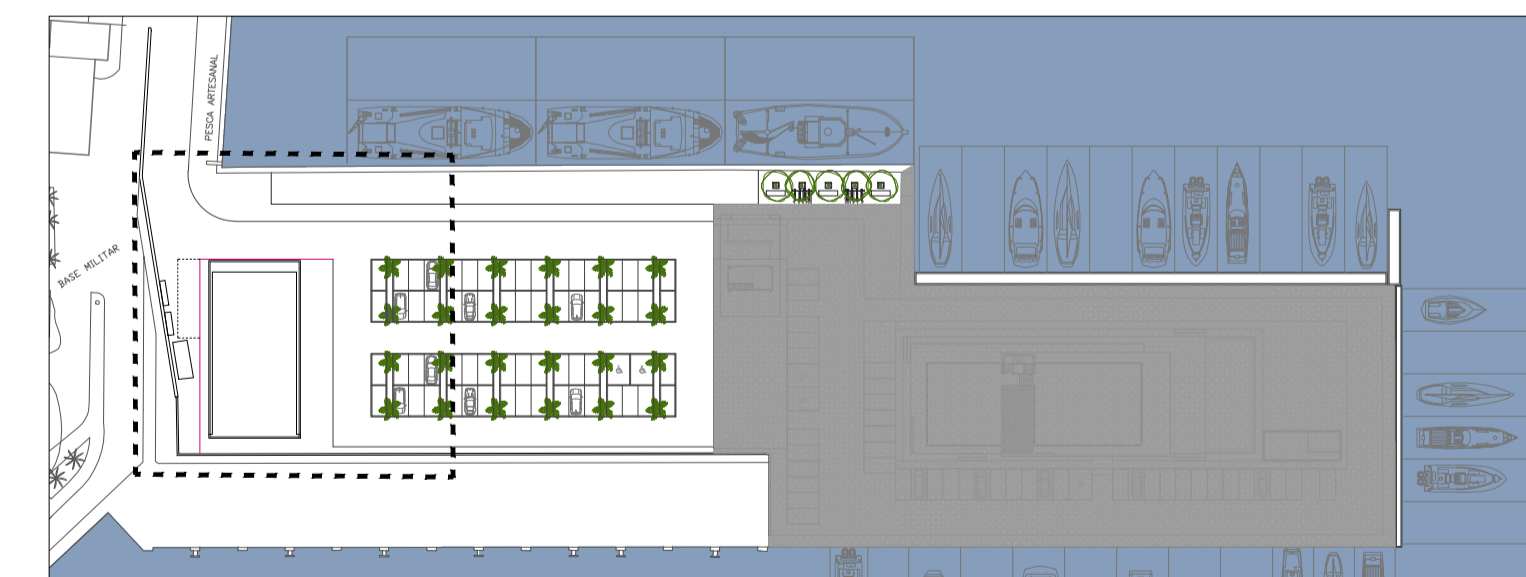
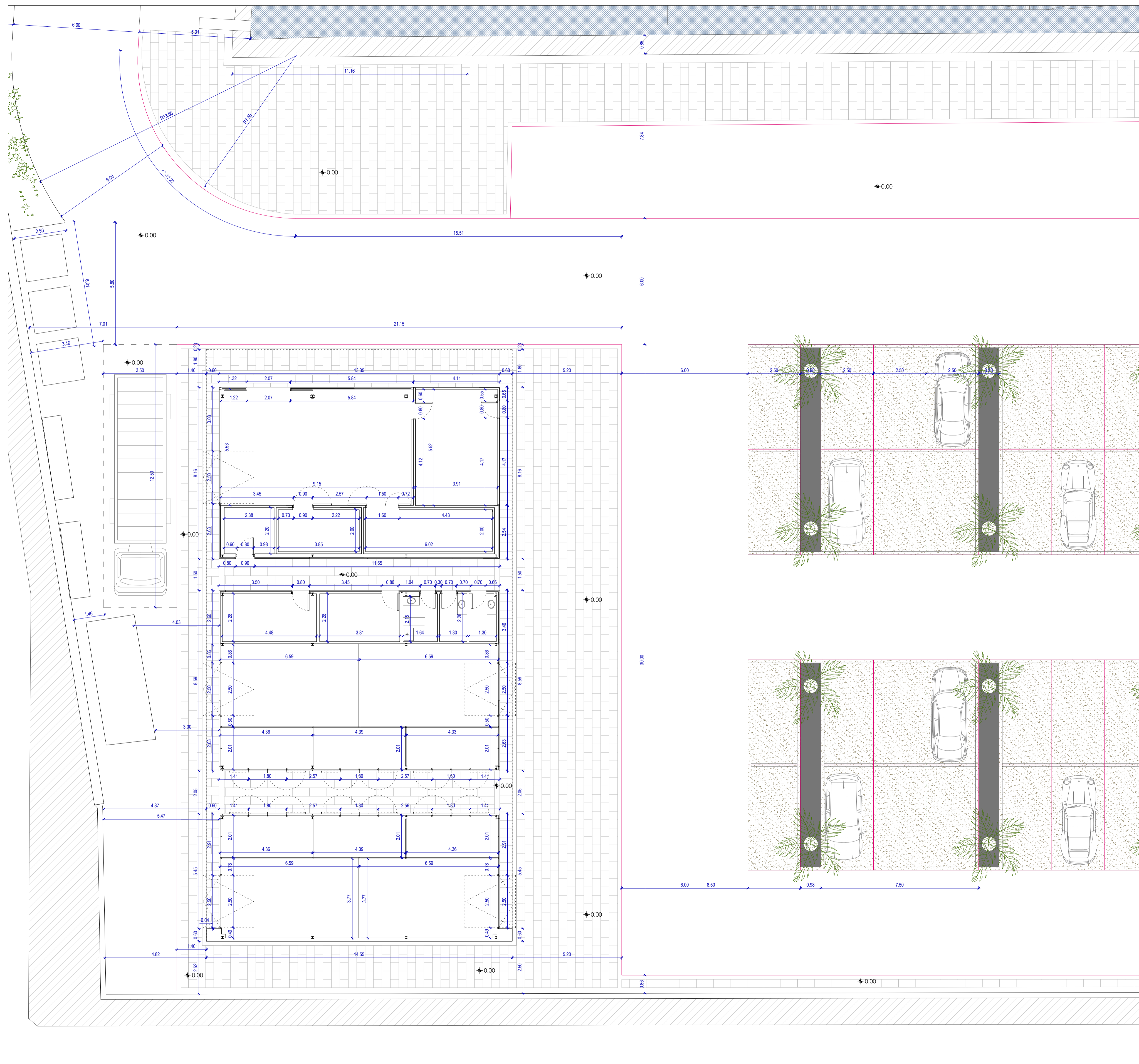
PLANO EDIFICIO - LONJA DE PESCADORES PLANTA BAJA. USOS Y SUPERFICIES NÚMERO 1 . 0 1

ESCALA 0 1 2.5 5 7.5m FECHA 1 / 1 0 0 OCTUBRE 2016

PROPIEDAD ARQUITECTO

 PORTS DE LES ILLES BALEARS D. ALBERTO MARTÍN CABALLERO





PROYECTO BÁSICO DEL EDIFICIO DE PESCADORES Y URBANIZACIÓN ADYACENTE EN EL PUERTO DE SOLLER

PLANO EDIFICIO DE PESCADORES PLANTA BAJA. COTAS NÚMERO 1 . 0 2

ESCALA 1 / 1 0 0 FECHA OCTUBRE 2016

PROPIEDAD ARQUITECTO

Alberto Martín Caballero

PORTS DE LES ILLES BALEARS D. ALBERTO MARTÍN CABALLERO

