

CONVENI MARC DE COL·LABORACIÓ ENTRE PORTS DE LES ILLES BALEARS I L'AJUNTAMENT DE CIUTADELLA DE MENORCA PER A LA CESSIÓ TEMPORAL DE L'ÚS DE LA CASA DEL CONTRAMESTRE I MIRALL D'AIGUA, UBICATS EN EL MOLL NORD DEL PORT DE CIUTADELLA PER ACTIVITATS DE CAIRE CULTURAL RELACIONADES AMB EL MAR I LA PESCA PER A TOTS ELS USUARIS DEL PORT I CIUTADANS EN GENERAL.

Palma, 29 de novembre de 2018

REUNITS

D'una part, el Senyor Marc Pons Pons, conseller de Territori, Energia i Mobilitat i President de Ports de les Illes Balears, qui ostenta la representació de Ports de les Illes Balears, en virtut del disposat en l'article 32.1 de la Llei 10/2005, de ports de les Illes Balears, amb CIF Q0700499G, domicili social en el carrer Vicente Tofiño, 36, 07007 de Palma.

I de l'altra, la Senyora Joana Maria Gomila Lluch, Batlessa de l'Ajuntament de Ciutadella de Menorca, amb CIF P0701500A i domicili a la Plaça des Born, 15, 07760 de Ciutadella de Menorca, en representació del mateix d'acord amb l'article 21.1 b) de la Llei 7/1985, de 2 d'abril, reguladora de les bases de règim local.

Es reconeixen ambdues parts capacitat per realitzar aquest conveni i,

EXPOSEN

I. Ports de les Illes Balears té encomanat, en els termes que preveu la Llei 10/2005, de 21 de juny, de Ports de les Illes Balears, l'exercici de les competències executives de l'administració autonòmica en matèria de ports i d'instal·lacions portuàries i marítimes, entre els quals s'inclou el Port de Ciutadella. Per complir la seva finalitat institucional, Ports de les Illes Balears exerceix la gestió dels serveis portuaris, com també les activitats complementàries o vinculades a aquest servei, havent de facilitar la pràctica d'activitats culturals, docents i esportives en els ports de la seva competència.

II. La Comunitat Autònoma de les Illes Balears és titular d'un immoble en el moll nord del Port de Ciutadella, afectat pel Pla especial del conjunt històric de Ciutadella i es pretén cedir l'ús d'aquest edifici i mirall d'aigua a l'Ajuntament de Ciutadella de Menorca, al tenir



ambdues parts interès en promoure activitats de caire cultural relacionades amb el mar i la pesca per a tots els usuaris del port i ciutadans en general.

III. D'acord amb els principis de cooperació i col·laboració entre administracions públiques recollits en l'article 3 de la Llei 40/2015, de 1 d'octubre, de Règim Jurídic del Sector Públic, en relació amb la Llei 10/2005, de 21 de juny, de Ports de les Illes Balears, es subscriu el present conveni.

CONVENEN

Primer.- L'objecte d'aquest conveni és fixar els termes de col·laboració d'ambdues institucions per a la cessió temporal d'ús d'un local d'una superfície de 73,3 m², ubicat en el moll nord del Port de Ciutadella i conegut com a "caseta contramestre" i cessió temporal de mirall d'aigua d'una superfície de 90 m², per activitats de caire cultural relacionades amb el mar i la pesca per a tots els usuaris del port i ciutadans en general, així es grafia en els plànols que s'acompanyen com Annex I i Annex II.

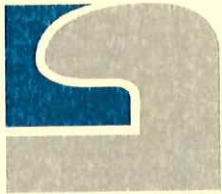
Segon.- Ports autoritza a l'Ajuntament de Ciutadella de Menorca amb caràcter temporal l'ús de la caseta de Contramestre amb una superfície de 73,3 m², distribuïts en una estància única, i l'ús de mirall d'aigua amb una superfície de 90m², per activitats de caire cultural relacionades amb el mar i la pesca per a tots els usuaris del port i ciutadans en general.

L'autorització d'ús del local i dels dos amarratges és gratuïta i, no implica cessió de les facultats dominicals de l'administració de la Comunitat Autònoma de les Illes Balears.

L'Ajuntament de Ciutadella de Menorca condicionarà el local i els dos amarratges per a l'ús previst, havent d'informar prèviament a Ports de les Illes Balears de les obres de condicionament a realitzar en el seu cas; sent del seu càrrec, si s'escau, les connexions pertinents, així com portar tot el mobiliari que sigui necessari, taules, cadires, ordinadors, prestatgeries, taulells informatius, etc.

Així mateix, l'Ajuntament abonarà les despeses derivades de l'ús del local, entre altres, llum, aigua, telèfon, manteniment, neteja i impostos corresponents, inclòs l'IBI. Ports de les Illes Balears li liquidarà anualment de forma proporcional les despeses que pertoqui. També es responsabilitzarà dels possibles danys a tercers que es puguin ocasionar per l'ús del local i





Ports IB



Ajuntament de
Ciutadella de Menorca

l'ús de mirall d'aigua, d'acord amb la normativa vigent en matèria de responsabilitat patrimonial sempre i quan els danys se derivin d'aquest ús.

El local i el mirall d'aigua es destinarà a l'ús i activitats relacionades amb la matèria previstes al present conveni. En el cas que es decideixi canviar l'ús del local i el mirall d'aigua s'haurà de sol·licitar la conformitat de Ports de les Illes Balears.

Tercer.- Per Ports de les Illes Balears no es preveu cap disposició de finançament. L'Ajuntament de Ciutadella de Menorca haurà d'abonar les despeses esmentades a la clàusula segona i les derivades de les activitats que es realitzin.

Quart.- La vigència del present conveni serà de quatre anys a partir de la data de la signatura del mateix. El conveni es pot prorrogar, per acord exprés de les parts signants pres amb caràcter previ a l'acabament del termini inicial de vigència, per un període de quatre anys. Finalitzat el conveni, s'extingirà la cessió d'ús del local i dels dos amarratges.

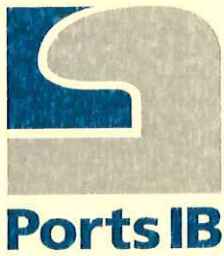
Cinquè.- Aquest conveni es pot extingir de mutu acord entre les parts i es pot resoldre per l'incompliment d'alguna de les parts de qualsevol de les obligacions pactades, prèvia denúncia d'una d'elles amb l'antelació mínima d'un mes.

Ports podrà resoldre el conveni en qualsevol moment, prèvia comunicació a l'Ajuntament, quan l'ús del local sigui incompatible amb obres, normatives o plans aprovats amb posterioritat a la seva cessió, quan suposi un obstacle per a l'explotació portuària o impideixi la utilització de l'espai portuari per activitats d'interès públic.

Arribada la data d'extinció del conveni, l'Ajuntament de Ciutadella de Menorca es compromet a retirar tot el mobiliari i instal·lacions no fixes incorporades per ell al local, així com a restituir el local a la mateixa situació en la que se li ha lliurat.

Sisè.- Les qüestions controvertides sobre la interpretació, modificació, resolució i efectes que poguessin derivar-se de l'aplicació d'aquest conveni, hauran de solucionar-se de forma amistosa entre les parts. Si no es pogués aconseguir aquest acord, les parts sotmetran les qüestions litigioses a la Jurisdicció Contenciós-administrativa, amb submissió de les mateixes als Jutjats i Tribunals de Palma de Mallorca.

Setè.- La formalització d'aquest conveni es comunicarà al Registre de Convenis i Acords de l'Administració de la Comunitat Autònoma de les Illes Balears, per a la seva inscripció.



Ajuntament de
Ciutadella de Menorca

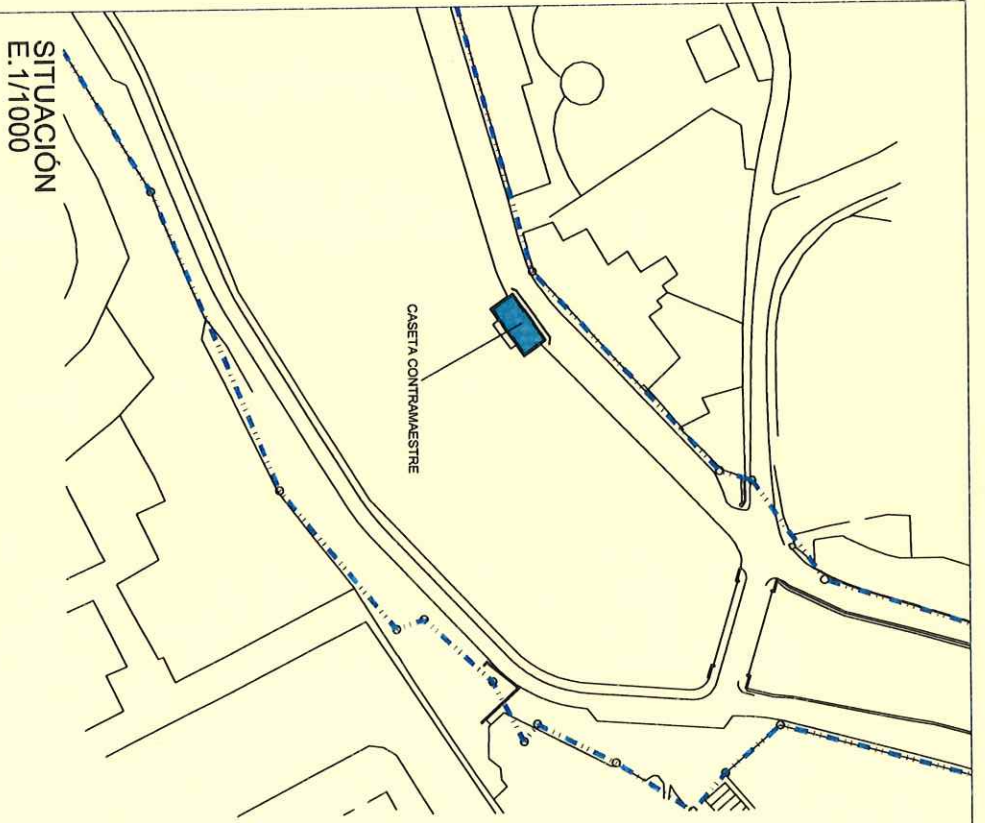
I, en prova de conformitat les parts intervinents, signen el present conveni per duplicat exemplar, a un sol efecte, en el lloc i data assenyalats a l'encapçalament.

El Conseller de Territori, Energia i
Mobilitat i President de Ports de les Illes
Balears

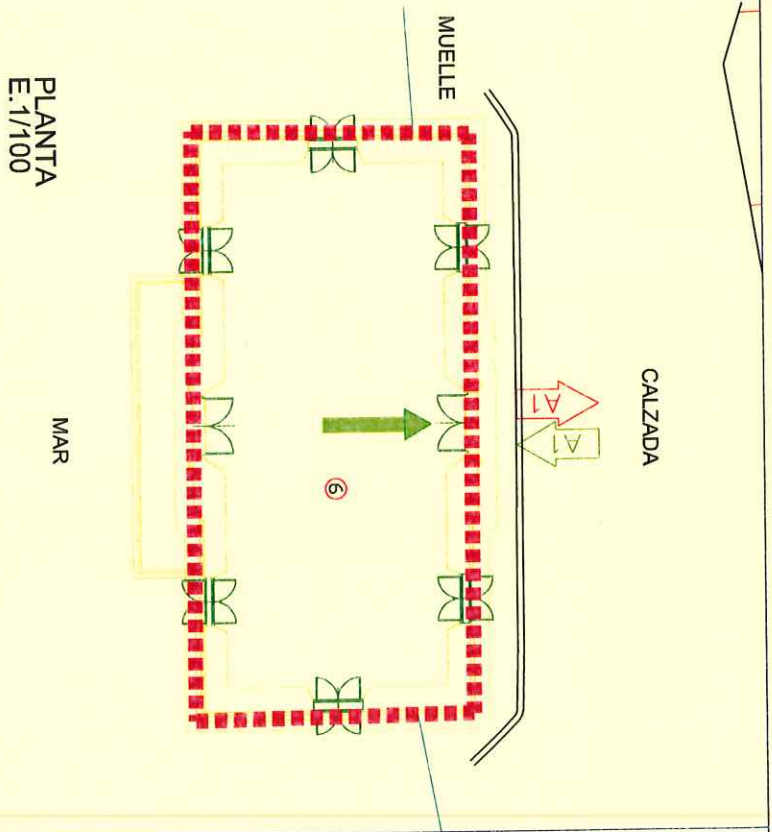
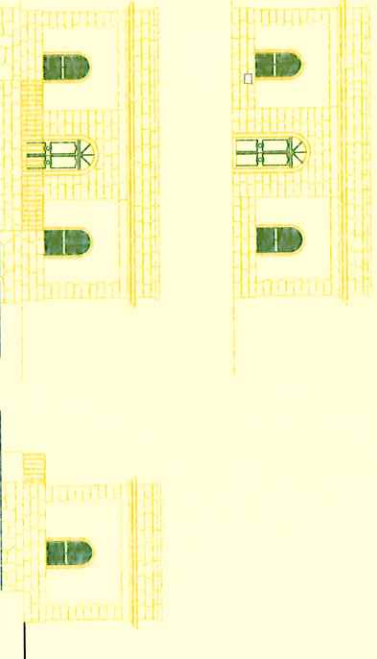
Marc Pons Pons

La Batlessa de l'Ajuntament de
Ciutadella

Joana Maria Gomila Lluch



ALZADOS
E.1/200



Signature

TITULO DEL PROYECTO		ESTADO ACTUAL CASETA CONTRAMAESTRE UBICADA EN EL PUERTO DE CIUTADELLA			
TITULO DEL PLANO		PLANTA GENERAL, DETALLADA Y ALZADOS			
CLAVE	PLANO	FECHA	EQUIPO DE REDACCION:		INGENIERO AUTOR DEL PROYECTO
	HOJA 1 DE 1	XI-2006	JEFE DE AREA DE E.Y.O.		
			DILINEACIÓN		

Signature



ESCALAS

PROJECTE:

CONVENI DE LA
CASETA DEL
CONTRAMAESTRE
DEL PORT DE
CIUTADELLA

EMPLAÇAMENT:

Port interior
de Ciutadella

PLÀNOL:

Planta i Detall

ESCALA:

Varies

DATA:

Març 2018

DELINEAT:

jpc

EQUIP DE REDACCIÓ:

EL TÈCNIC RESPONSABLE DEL PORT

NUM. PLÀNOL:

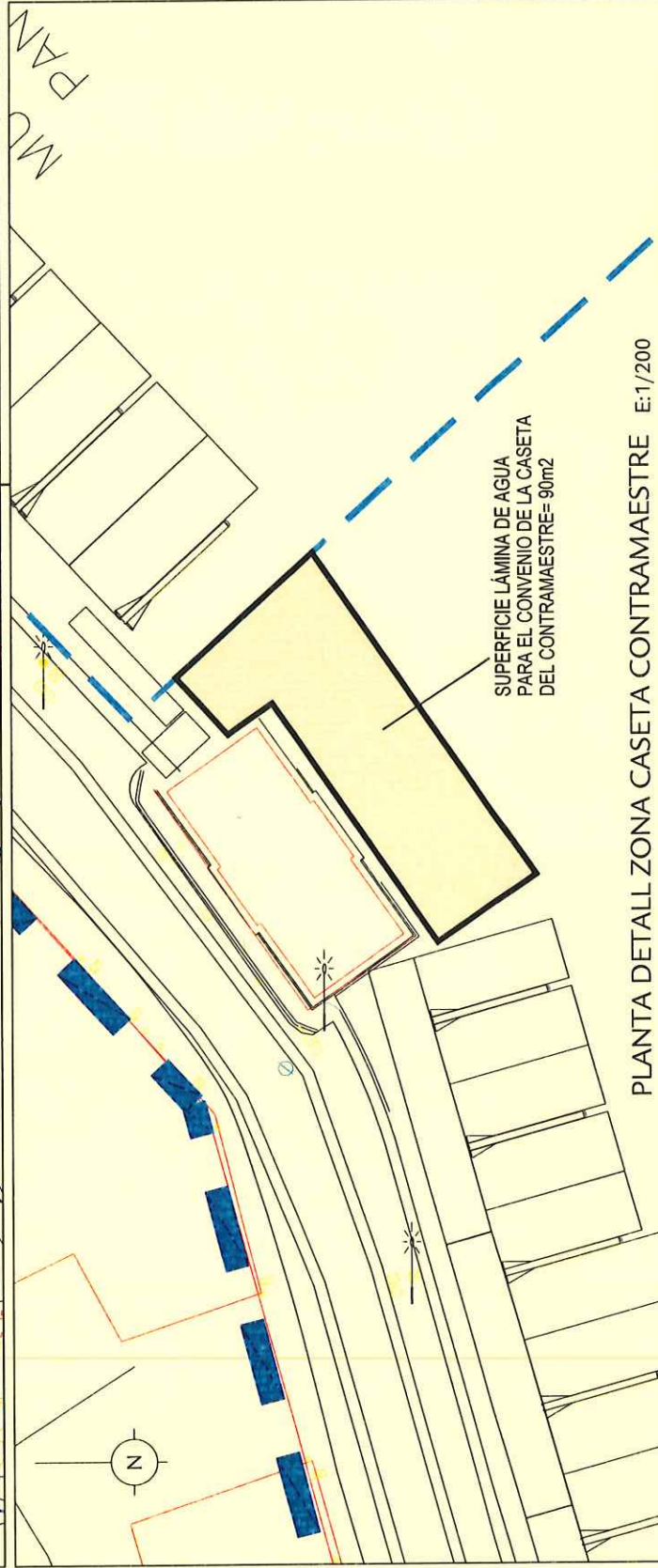
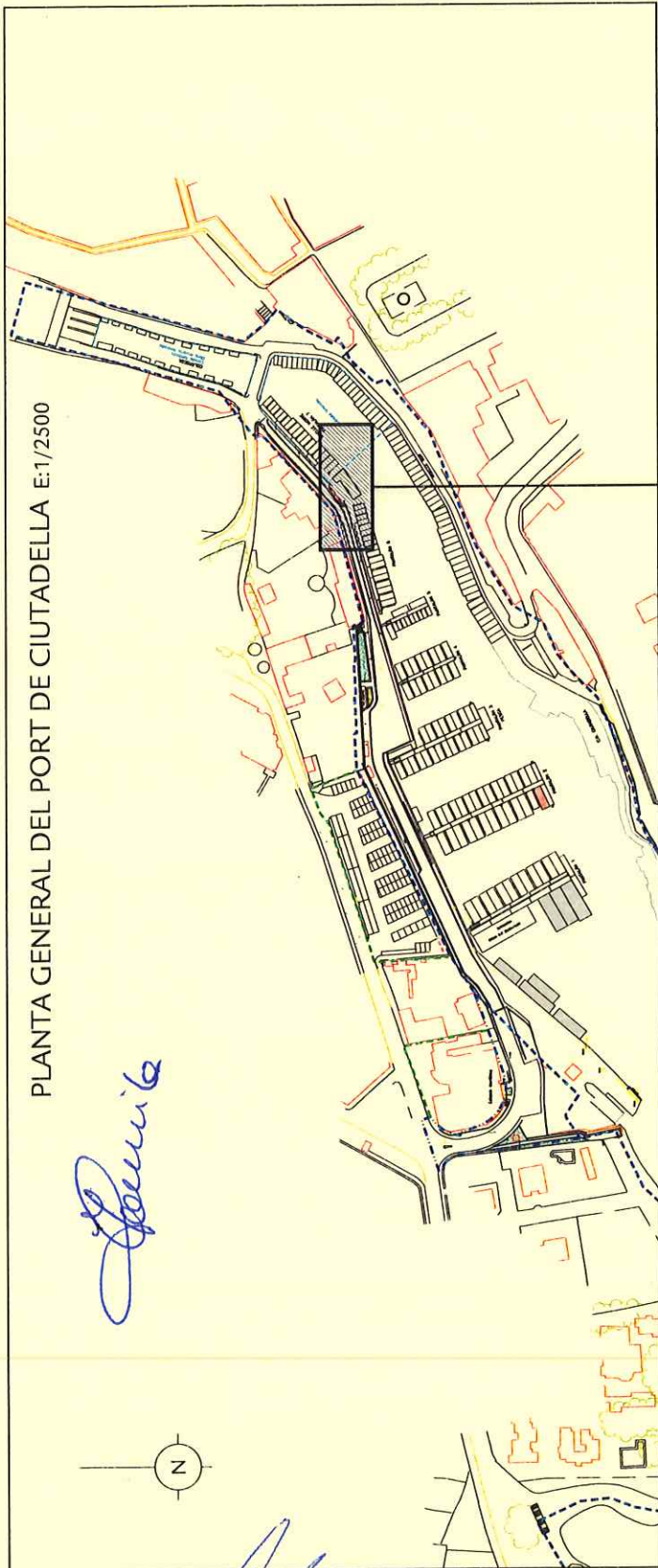
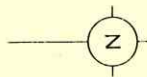
01

DE 1



PLANTA GENERAL DEL PORT DE CIUTADELLA E:1/2500

Handwritten signature



SUPERFICIE LÁMINA DE AGUA
PARA EL CONVENIO DE LA CASETA
DEL CONTRAMAESTRE= 90m²

PLANTA DETALL ZONA CASETA CONTRAMAESTRE E:1/200



Large handwritten signature